



2008

**Potungāue Pa'anga mo e Palani Fakafonua
Fakamatala Fakata'u 2008**



Potungāue Pa'anga mo e Palani Fakafonua
Nuku'alofa
TONgA

20 'o Novema 2009

Ki he 'Ene 'Afio
Siaosi Tupou V
Palasi
Nuku'alofa

'E Ho'o 'Afio

'Oku ou faka'apa'apa mo 'oatu 'a e Fakamatala Fakata'u 'a e Potungāue Pa'anga ki he ta'u 2008.

'Oku ou faka'apa'apa atu,

'E Ho'o 'Afio
Ko e Motu'a Sevāniti Ma'ulalo 'a e 'Afiona.

'Otenifi Afu'alo Matoto
Minisitā Pa'anga mo e Palani Fakafonua

Tēpile 'o e Fakahokohoko

Tēpile 'o e Fakahokohoko	i
Lisi 'o e Ngaahi Tēpile	ii
Lisi 'o e Ngaahi Fakatātā	ii
1 Potungāue Pa'anga	1
1.1 Vīsone	1
1.2 Kaveinga Ngāue	1
1.3 Tefito'i Fatongia	1
2 Pa'anga 'a e Pule'anga.....	3
2.1 Pa'anga hū mai maheni	3
2.2 Fakamole Maheni.....	4
2.3 Palanisi Fakatauhitohi 'a e Pule'anga	4
3 Ko e Patiseti Ngāue Fakalalakaka	7
3.1 Fakamole ki he Ngāue Fakalalakaka.....	7
3.2 Pa'anga hū mai ki he ngāue fakalalakaka	8
3.3 Palanisi 'o e pa'anga ngāue fakalalakaka.....	9
4 Fa'unga Fakapotungāue.....	11
5 Tefito'i Taumu'a Ngāue 'a e Potungāue	12
5.1 Tafa'aki Ngaahi Tokoni Fakalukufua 'a e Potungāue	12
5.1.1 Ngaahi Tefito'i Fatongia.....	12
5.1.2 Ngaahi Ngāue	13
5.1.3 Kaungāue	16
5.1.4 Ngaahi Polokalama Ako mo e Folau ki Muli.....	16
5.2 Tafa'aki Patiseti mo e Founga Fakatau.....	17
5.2.1 Ngaahi Tefito'i Fatongia.....	17
5.2.2 Ngaahi Ngāue	18
5.2.3 Kaungāue	19
5.2.4 Ngaahi Polokalama Ako mo e Folau ki Muli.....	19
5.3 Tafaka'aki Ngaahi Ngāue mo e Tokoni Fakalalakaka mei Muli.....	20
5.3.1 Ngaahi Tefito'i Fatongia.....	20
5.3.2 Ngaahi Ngāue	20
5.3.3 Kaungāue	21
5.3.4 Ngaahi Polokalama Ako mo e Folau ki Muli.....	22
5.4 Tafa'aki ki he Ngaahi Tu'utu'uni Faka'ikonomika, Sosiale mo e Palani	22
5.4.1 Ngaahi Tefito'i Fatongia.....	22
5.4.2 Ngaahi Tefito'i Ngāue	23
5.4.3 Kaungāue	24
5.4.4 Ngaahi Polokalama Ako mo e Folau ki Muli.....	24
5.5 Tafa'aki Fakalele 'o e Ngāue Fakapa'anga.....	25
5.5.1 Ngaahi Fatongia Tefito	25
5.5.2 Ngaahi Ngāue	27
5.5.3 Kaungāue	31
5.5.4 Ngaahi Polokalama Ako mo e Folau ki Muli.....	32
6 Ngaahi Fakamole Faka-Polokalama.....	34

7	Kaungāue	35
7.1	<i>Taki.....</i>	35
7.2	<i>Tafa'aki Tokoni Fakalukufua 'a e Potungāue</i>	35
7.3	<i>Tafa'aki Patiseti mo e Founa Fakatau</i>	36
7.4	<i>Tafa'aki Tokoni mei Muli mo e Ngaahi Ngāue Fakalalakaka.....</i>	36
7.5	<i>Tafa'aki Tu'utu'uni Faka'ikonomika, Sosiale mo e Palani.....</i>	37
7.6	<i>Tafa'aki Fakalele 'o e Ngāue Fakapa'anga.....</i>	37

Lisi 'o e Ngaahi Tēpile

Tēpile 1.	Pa'anga Hū Mai 'a e Pule'anga 1998/99 – 2007/08	3
Tēpile 2.	Ngaahi Tefito'i Ma'u'anga Pa'anga 2003/04 – 2007/08	4
Tēpile 3.	Fakahoa 'o e Pa'anga Humai/Fakamole 1998/99- 2007/08	5
Tēpile 4.	Fakakātoa Toenga Pa'anga Hū Mai Angamaheni 2003/04 – 2007/08	6
Tēpile 5.	Fakafehoanaki 'o e ngaahi fakamole totonu mo e 'esitimeti ki he ngaahi ngāue fakalalakaka 2007/08.....	7
Tēpile 6.	Ngaahi tefito'i pa'anga hū mai ki he ngaahi ngāue fakalalakaka 2007/08.....	8
Tēpile 7.	Fakamatala ki he ngaahi kalasi mo e ma'u'anga pa'anga ki he ngaahi ngāue fakalalakaka 2007/08.....	8
Tēpile 8.	Ngaahi Fakamole 'i hono Faka-Fa'ahinga ki he Ngaahi Polokalama 2007/08	34
Tēpile 9.	Kaungāue Tafa'aki Taki	35
Tēpile 10.	Kaungāue Va'a Pule mo e Tokangaekina 'o e Kaungāue	35
Tēpile 11.	Kaungāue Va'a Fakamatala Fakatekinolosia	35
Tēpile 12.	Kaungāue Va'a Patiseti.....	36
Tēpile 13.	Kaungāue Va'a Founa Fakatau	36
Tēpile 14.	Kaungāue Tafa'aki Tokoni mei Muli mo e Ngaahi Ngāue Fakalalakaka	36
Tēpile 15.	Kaungāue Tafa'aki Tu'utu'uni Faka'ikonomika, Sosiale mo e Palani	37
Tēpile 16.	Kaungāue Tafa'aki Fakalele 'o e Ngāue Fakapa'anga.....	37

Lisi 'o e Ngaahi Fakatātā

Fakatātā 1.	Pa'anga Hū mai 'a e Pule'anga 1998/99 – 2007/08.....	3
Fakatātā 2.	Fakamole Fakakātoa 2003/04 - 2007/08.....	4
Fakatātā 3.	Fakahoa 'o e Pa'anga Hūmai/Fakamole 1998/99 – 2007/08	5
Fakatātā 4.	Palanisi 'o e Pa'anga Sune 2003 - Sune 2008.....	6
Fakatātā 5.	Fa'unga Fakapotungāue 'o e Potungāue Pa'anga mo e Palani Fakafonua.....	11

1 Potungāue Pa'anga

1.1 *Vīsone*

Ke fa'u ha 'ātakai 'ekonomika fakalukufua mo fakapa'anga fe'unga te ne fakavave'i 'a e fakalalakaka faka'ekonomika mo fakasosiale' ke hiki'i 'a e tu'unga 'o e mo'ui ma'a e kakai 'o Tonga'.

1.2 *Kaveinga Ngāue*

Ko e Kaveinga Ngāue 'a e Potungāue Pa'anga' ke ne hoko ko e fale'i tu'ukimu'a ma'ae Pule'anga' 'o felave'i pea mo e ngaahi tu'utu'uni ngāue faka'ekonomika mo fakapa'anga'.

Ke ne fa'u pea mo fakahoko ha ngaahi tu'utu'uni ngāue mo ha ngaahi polokalama ngāue fakapa'anga pea mo faka'ekonomika 'a ē te nau tokoni'i 'a e fakalalakaka, fakatupu 'a e ngaahi ngāue' mo nau fakamālohi'iange 'a e tu'umālie faka'ekonomika' mo e mo'ui 'a e Tonga, pea mo fakapapau'i 'oku 'i he tu'unga ma'olunga 'a e tokanga'i 'o e me'a fakapa'anga mo e faka'ekonomika 'i he Pule'anga'.

1.3 *Tefito'i Fatongia*

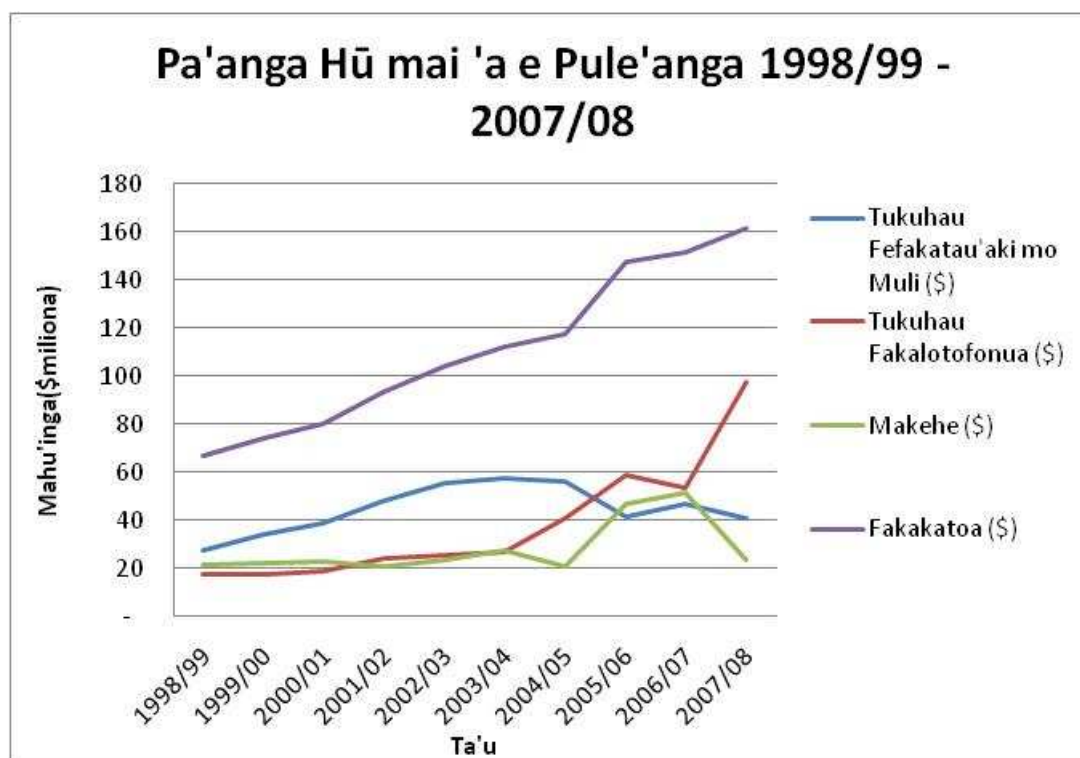
Ko e fatongia 'o e Potungāue'ni ke ne poupou'i 'a e Minisitā Pa'anga' 'i hono fakahoko 'a hono ngaahi fatongia tefito' pea mo 'ene ngaahi ngāue fakakonisitūtone, 'aki 'a hono:

- i. Tuku atu ha ngaahi faka'uhinga mo e fale'i fakatu'utu'uni 'oku taau fekau'aki mo ha ngaahi tefito'i hoha'a faka'ekonomika pē fakapa'anga' pea tuku atu mo ha ngaahi founa ke vete'aki pea pehē ki honau ngaahi iku'anga' pe ola;
- ii. Tuku atu ha founa angai taki ki hono fa'u mo hono leva'i 'o e Polokalama Patiseti fakata'u 'a e Pule'anga, 'o kau ai foki mo ha tokanga mavahe ki he ngaahi taumu'a ngāue faka'ekonomika, fakasōsiale' mo e ngaahi me'a kehe 'a e Pule'anga' ki he tu'unga faka'ekonomika mo fakapa'anga 'a e fonua;
- iii. Ke tuku atu ha tokanga matu'aki ma'olunga ki hono leva'i 'a e tu'unga fakapa'anga 'a e Pule'anga' 'o tautefito ki he pa'anga hū mai' mo e ngaahi fakamole, 'aki ha ngaahi founa 'oku ola lelei mo fakasi'isi'iange 'a e fakamole 'oku fai;
- iv. Tuku atu mo hono tufaki 'o e ngaahi fakamatata fakasitetisitika 'oku 'aonga 'i he tu'unga faka'ekonomika, ngaahi ngāue 'a e Pule'anga' pea mo e kakai 'o Tonga;
- v. Fakahoko 'a e ngaahi tu'utu'uni 'a e Pule'anga' 'aki 'a e founa fakapalōfesinale ma'olunga taha, taimi totonu pea mo toe 'oange foki mo ha tokanga ki hono ngaahi fakaikiiki;
- vi. Fakahoko 'a hono vakai'i 'a e ngaahi palopalema faka'ekonomika' mo fakapa'anga, ngaahi fakakaukau ki hono vete'anga pea mo e ngaahi tu'utu'uni 'a e Pule'anga' 'i loto pea mo 'i tu'a, 'i he founa mahino taha 'oku ala lava, pea ke toe hoko ko ha me'a ngāue ola lelei ki hono fanongoa 'a e ngaahi fakakaukau mei he ngaahi kupu fekau'aki kotoa 'o e fonua;
- vii. Fokotu'u mo tauhi ma'u ha fa'ahinga founa poupou, mo ha palani ki hono tokangaekina mo fakalalakaka 'o e kaungāue' 'oku matu'aki ma'olunga mo lelei' kae malava ke fakahoko 'a e ngaahi fatongia'ni; pea
- viii. Ke poupou 'a e Potungāue' ki he Minisitā 'i hono fatongia ko ia ko e Minisitā fo'u tu'utu'uni ngāue 'a e Pule'anga, ke hoko ko e tefito'i Potungāue ki hono fakama'opo'opo 'a e ngaahi

uesia faka'ekonomika mo fakapa'anga' makatu'unga 'i he ngaahi tu'utu'uni ngāue, pea ke kau fakataha mo e ngaahi tefito'i potungāue kehe' 'i hono tokoni'i 'o e kau Minisitaa' 'i he fokotu'u ha palani fa'unga ngāue mahu'inga.

2 Pa'anga 'a e Pule'anga

2.1 Pa'anga hū mai maheni



Fakatātā 1. Pa'anga Hū mai 'a e Pule'anga 1998/99 – 2007/08

'Oku hā 'i lalo' 'a e fakamatala ki he lahi 'o e pa'anga hū mai 'a e Pule'anga 'i he ta'u 'e 10 kuohili'. 'Oku hā 'a e fakamatala tataui 'i he Fakatātā 1.

Tēpile 1. Pa'anga Hū Mai 'a e Pule'anga 1998/99 – 2007/08

Ta'u	Tukupau Fefakatau'aki mo Muli (\$)	Tukupau Fakalotofonua (\$)	Makehe (\$)	Fakakatoa (\$)
1998/99	27,513,660	17,589,220	21,804,800	66,907,680
1999/00	34,414,139	17,660,013	22,509,678	74,583,830
2000/01	38,819,007	19,033,201	22,662,810	80,515,018
2001/02	48,431,426	24,365,816	20,995,737	93,792,979
2002/03	55,466,499	25,481,574	23,548,027	104,496,101
2003/04	57,419,645	27,190,279	27,710,350	112,320,275
2004/05	55,769,898	41,074,579	20,901,259	117,745,736
2005/06	41,828,931	79,066,677	27,300,987	148,196,595
2006/07	47,535,367	76,846,644	27,125,591	151,507,602
2007/08	40,533,515	97,358,087	23,883,052	161,774,654

Mei he: Potungāue Pa'anga

Ko e Tukupau Ngāue'aki na'e fe'unga mo e \$59.6 miliona, ko e tefito'i ma'u'anga pa'anga lahi taha ia lolotonga 'a e ta'u, pea hoko ki ai 'a e tukupau 'o e taulanga ko e \$40.5 miliona, tukupau vahenga ko e \$26.8 miliona. 'Oku hā 'i he Tēpile 2 'a e ngaahi tefito'i ma'u'anga pa'anga 'a e Pule'anga' 'i he ta'u 'e nima kuo hili' pea mo honau ngaahi vahevahe fakapēseti takitaha.

Tēpile 2. Ngaahi Tefito'i Ma'u'anga Pa'anga 2003/04 – 2007/08

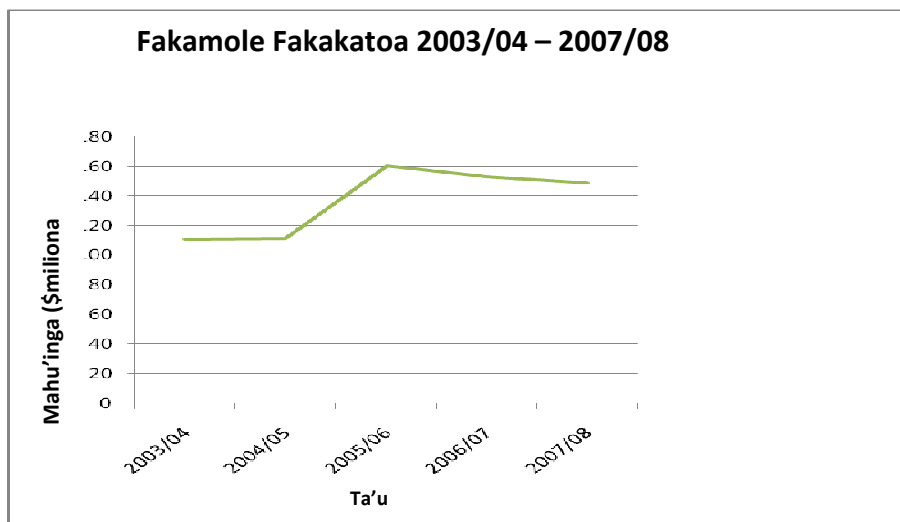
	2003/04		2004/05		2005/06		2006/07		2007/08	
	\$	%	\$	%	\$	%	\$	%	\$	%
Tukuhau koloa hū mai	30,118,194	27	34,241,685	29	41,828,931	28	46,535,442	31	40,533,151	25
Tukuhau taulanga mo hono tauhi	27,018,315	24	21,302,943	18			12	0	0	0
Tukuhau vahenga	16,348,144	15	20,583,175	17	27,003,559	18	26,430,367	17	26,845,560	17
Tukuhau koloa movetevete	9,040,156	8	8,347,698	7		0	0	0	0	0
Tukuhau faka'aonga'i			10,300,055	9	50,886,494	34	49,232,783	33	59,676,719	37
Fakakātoa si'i	82,524,809	73	94,775,556	80	119,718,984	80	123,198,592	81	127,055,430	79
Makehe	29,795,466	27	22,970,180	20	28,477,611	20	28,309,010	19	34,719,224	21
FAKAKĀTOA	112,320,275	100	117,745,736	100	148,196,595	100	151,507,602	100	161,774,654	100

Mei he: Potungāue Pa'anga, Pule'anga 'o Tonga

2.2 Fakamole Maheni

Ko e katoa 'o e fakamole 'i he'ene a'u mai ki he faka'osinga 'o e ta'u fakapa'anga 30 'o Sune 2008 ko e \$148.9 miliona. 'Oku fakahā heni 'a e holo \$4.4 miliona 'i he fakamole lolotonga fakahoa ki he fakakātoa 'o e fakamole \$153.3 miliona 'i he 2006/07.

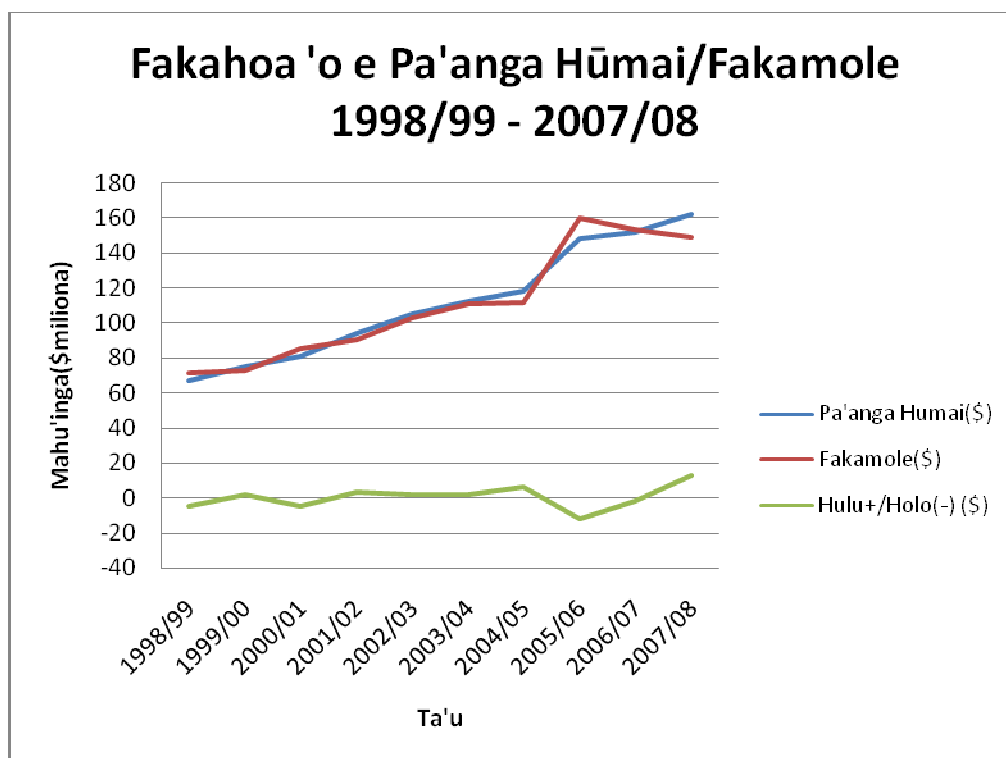
'Oku hā 'i he Fakatātā 2 'a e tūkunga 'o e fakamole fakakātoa 'i he ta'u 'e nima kuo'osi.



Fakatātā 2. Fakamole Fakakātoa 2003/04 - 2007/08

2.3 Palanisi Fakatauhitohi 'a e Pule'anga

Ko e fakamatala fakafehoanaki 'i he tepile 3 mo e Fakatātā 3 'oku hā ai 'a e fakakātoa 'o e pa'anga hū mai mo e fakamole 'i he 'Esitimeti angamaheni 'i he ta'u 'e hongofulu kuohili'.



Fakatātā 3. Fakahoa 'o e Pa'anga Hūmai/Fakamole 1998/99 – 2007/08

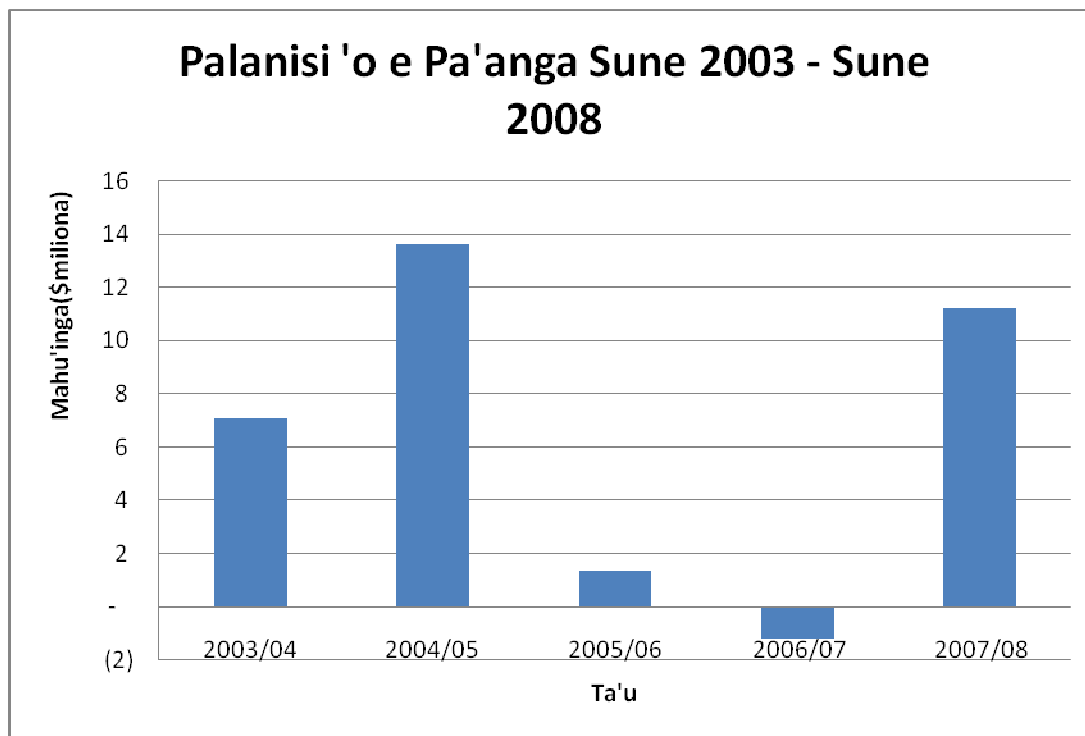
Ko e toenga pa'anga hū mai 'i he faka'osinga 'o e ta'u' 'i he 'aho 30 'o Sune 2008, na'e hulu'aki 'a e \$12.8 miliona 'o fakafehoanaki ia ki he fe'amokaki fe'unga mo e \$1.8 miliona 'i he ta'u kuo'osi. Ko e toenga 'o e pa'anga hū mai 'i he 'osi hono to'o 'o e fakamole ki he faka'osinga 'o e ta'u 'i he 'aho 30 'o Sune 2008, na'e fe'unga mo e \$11.2 miliona.

Tēpile 3. Fakahoa 'o e Pa'anga Humai/Fakamole 1998/99- 2007/08

Ta'u	Pa'anga Humai(\$)	% Hiki/Holo	Fakamole(\$)	% Hiki/Holo	Hulu+/Holo(-) (\$)
1998/99	66,907,680	6.71	71,452,756	14.59	(4,545,076)
1999/00	74,703,181	11.65	72,723,059	1.78	1,980,122
2000/01	80,515,017	7.78	85,526,372	17.61	(5,011,355)
2001/02	93,792,979	16.49	90,721,732	6.07	3,071,247
2002/03	104,496,102	11.41	102,787,886	13.30	1,708,216
2003/04	112,320,275	7.49	110,811,375	7.81	1,508,900
2004/05	117,745,737	4.83	111,226,017	0.37	6,519,720
2005/06	148,196,595	25.31	159,744,441	43.62	(12,337,511)
2006/07	151,507,602	2.68	153,352,555	(4.00)	(1,844,953)
2007/08	161,774,654	6.78	148,917,026	(2.89)	12,857,628

Mei he: Potungāue Pa'anga, 'Akauni 'a e Pule'anga, Pule'anga 'o Tonga.

¹ Ko e peseti hiki/ holo, 'oku fika'i ia 'i he fika 'o e ngaahi ta'u kuohili



Fakatātā 4. Palanisi 'o e Pa'anga Sune 2003 - Sune 2008

‘Oku hā ‘i he Tepile 4 ‘a e fakaikiiki ‘o e toenga pa’anga hū mai mo e lahi takitaha ‘i Sune 2003 ki Sune 2008 pea ko e fakamatala tatau pe ‘oku ha ‘i he Fakatata 4. Ko e toenga pa’anga hū mai fakakātoa ‘i he ‘aho 30 Sune 2008 ‘oku ‘ikai ke kau ai ‘a e toenga Pa’anga Ngāue Fakalakalaka, ngaahi toenga pa’anga mei he Pa’anga Ngāue pe ngaahi pisinisi kehe ‘a e Pule’anga.

Tēpile 4. Fakakātoa Toenga Pa'anga Hū Mai Angamaheni 2003/04 – 2007/08

	2003/04(\$)	2004/05(\$)	2005/06(\$)	2006/07(\$)	2007/08(\$)
Toenga Pa’anga he ‘aho 1 ‘o Siulai	5,829,745	7,115,947	13,635,666	3,296,706	(1,163,001)
Fakatonotonu	(222,698)		1,998,551	(2,614,755)	(472,054)
	5,607,047	7,115,947	15,634,215	681,951	(1,635,055)
Hulu (Fe’amokaki)	1,508,900	6,519,719	(12,337,511)	(1,844,952)	12,857,628
Palanisi ‘I he ‘aho 30 Sune	7,115,947	13,635,666	3,296,706	(1,163,001)	11,222,573

Mei he: Potungāue Pa’anga, Ngaahi ‘Akauni ‘a e Pule’anga, Pule’anga ‘o Tonga,

3 Ko e Patiseti Ngāue Fakalalakalaka

3.1 Fakamole ki he Ngāue Fakalalakalaka

Na'e fe'unga 'a e fakamole totonu ki he ngāue fakalalakalaka ki he faka'osinga 'o e ta'u fakapa'anga ki he 'aho 30 Sune 2008 mo e \$25 miliona. 'I hono fakafehoanaki ki he 'Esitimeti, 'oku si'i'aki 'eni e \$8.5 miliona mei he \$33.5 miliona 'o e 'Esitimeti Ngāue Fakalalakalaka ne 'osi tali ki he ta'u fakapa'anga 2007/2008. Ko e peseti pe foki 'e 76% 'a e lahi 'o e fakamole totonu mei he 'Esitimeti Ngāue Fakalalakalaka na'e tali, ko e 'uhi pe na'e lahi 'a e ngaahi ngāue ne 'esitimeti kae 'ikai ma'u mai e pa'anga ia.

'Oku totonu pe foki ke fakatokanga'i ko e pa'anga ko 'eni, ko e lahi pe ia 'o e pa'anga 'oku fou mai he 'akauni 'a e Falepa'anga. 'Oku ia pe foki mo e ngaahi ngāue fakalalakalaka 'oku fakapa'anga hangatonu 'aki hano foaki hangatonu pe 'a e ngaahi koloa mo e ngaahi ngāue 'o 'ikai fakafou mai 'i Falepa'anga. 'Oku kau 'i he ngaahi me'a 'ofa ni 'a e naunau, ngaahi misini, mo e tokoni fakatekinikale mei muli mo e tokoni mei he ngaahi kautaha 'oku 'ikai 'a e Pule'anga.

'Oku ha 'i he Tēpile 5 'a e fakamole totonu 'i he ngaahi Vouti Ngāue Fakalalakalaka 'i hono fakahoa ki he 'Esitimeti Ngāue Fakalalakalaka na'e tali 'i he 2007/2008.

Tēpile 5. Fakafehoanaki 'o e ngaahi fakamole totonu mo e 'esitimeti ki he ngaahi ngāue fakalalakalaka 2007/08

Vouti	Potungāue	'Esitimeti 2007/08(\$)	Fakamole Totonu(\$)	(Fe'amokaki)/Hulu he 'Esitimeti (\$)
01	'Ofisi Palasi	1,004,750	921,609	(83,141)
03	'Ofisi 'o e Palemia	1,124,496	1,021,493	(103,003)
06	Potungāue Pa'anga & Palani Fakafonua	13,132,630	9,947,677	(3,184,953)
07	Potungāue Ngaahi Ngāue ki Muli	3,934,626	2,921,942	(1,012,684)
08	Potungāue Malu'i	456,541	275,974	(180,567)
09	Potungāue Fonua, Savea , Ngaahi Koloa Fakanatula & 'Atakai	822,498	667,735	(154,763)
10	Potungāue Fakamaau'anga	159,293	119,722	(39,571)
11	Potungāue Polisi, Pilisone & Tamate Afi	838,444	267,960	(570,484)
12	Potungāue Ako, Kakai Fefine mo e Anga Fakafonua	5,106,889	3,670,695	(1,436,194)
13	Potungāue Mo'ui	1,312,574	1,054,320	(258,254)
14	Potungāue Ngoue, Me'akai, Vaotata & Toutai	660,230	276,885	(383,345)
15	Potungāue Ngāue 'a e Kakai mo e Ngaahi Ngāue'anga liki	549,524	219,734	(329,790)
16	Potungāue Takimamata	194,771	187,013	(7,758)
17	Potungāue Ngāue	1,980,298	1,790,007	(190,291)
18	Potungāue Fefononga'aki	24,930	12,086	(12,844)
19	Potungāue Ako'i Kaungāue, Ma'u Ngāue To'utupu mo e Sipoti	373,834	347,298	(26,536)
20	Potungāue Lao	381,648	285,101	(96,547)
22	Potungāue Pa'anga Hūmai	1,417,465	957,855	(459,610)
23	Ma'u'anga Pa'anga Kehe	0	91,159	91,159
Fakakātoa		33,475,439	25,035,838	(8,439,601)

Ma'u mei he: Potungāue Pa'anga, 'Akauni 'a e Pule'anga Tonga 2007/2008

3.2 Pa'anga hū mai ki he ngāue fakalalakaka

Na'e fe'unga 'a e pa'anga na'e hu mai ki he Ngāue Fakalalakaka 'i he faka'osinga 'o e ta'u 'i he 30 Sune 2008 mo e \$14.9 miliona. Ko e pa'anga 'eni na'e ma'u mai mei he ngaahi tokoni 'a e ngaahi Pule'anga muli fakataha pea mo e tokoni fakalotofonua pe ki he Pule'anga Tonga lolotonga 'o e ta'u. Ko e konga lahi foki 'o e ngaahi tokoni ne fakafou mai ia 'i he tokoni fakatekinikale mo e ngaahi naunau. Ko e Potungāue Pa'anga 'oku ne tokanga'i 'a e ngaahi tokoni fakakautaha lalahi 'a ia 'oku nau 'omai 'a e no mo e ngaahi tokoni fakatekinikale. Vakai ki he ngaahi fakaikiiki 'i he Tēpile 6.

Tēpile 6. Ngaahi tefito'i pa'anga hū mai ki he ngaahi ngāue fakalalakaka 2007/08

Feitu'u	\$
Ma'u'anga Pa'anga Fakapule'anga mo Fakakautaha	
Nu'usila	2,552,466
'Aositelelia	1,132,610
Lepapulika 'o e Kakai 'o Siaina	52,000
'Iunioni 'a 'Iulope	1,129,215
Pangikē 'a Māmani	2,262,544
Makehe	1,752,717
Fakakātoa Si'i	8,881,552
Pa'anga Hū Mai Fakalotofonua	
Tokoni mei he Ngaahi Kautaha Fakalotofonua	27,410
Pa'anga Mei he Ngaahi Pa'anga Ngaue	5,949,438
Fakakātoa Si'i	5,976,848
Fakakātoa	14,858,400

Ma'u mei he: Potungāue Pa'anga, 'Akauni 'a e Pule'anga Tonga 2007/2008

Ko e ngaahi fakamatala ki he ma'u'anga pa'anga mo e fa'ahinga 'o e Pa'anga Ngāue Fakalalakaka 'oku tokanga'i 'e he Potungāue Pa'anga 'oku hā ia 'i he Tēpile 7. 'Oku 'i ai foki mo e ngaahi tokoni lahi ne fakafou mai 'i he tokoni fakatekinikale, ngaahi naunau mo e ako ngāue 'a ia na'e 'ikai ke fou mai 'i he Potungāue Pa'anga mei Nu'usila, 'Aositelelia, Siapani, UNDP, FAO, CFTC pea mo e Pangike Fakalalakaka 'a 'Esia, Pangike 'a Mamani. Ko e ngaahi tokoni naunau mo e fakatekinikale 'o 'ikai ko e pa'anga 'oku 'ikai kau ia 'i he lekōti 'a e Falepa'anga.

Tēpile 7. Fakamatala ki he ngaahi kalasi mo e ma'u'anga pa'anga ki he ngaahi ngāue fakalalakaka 2007/08

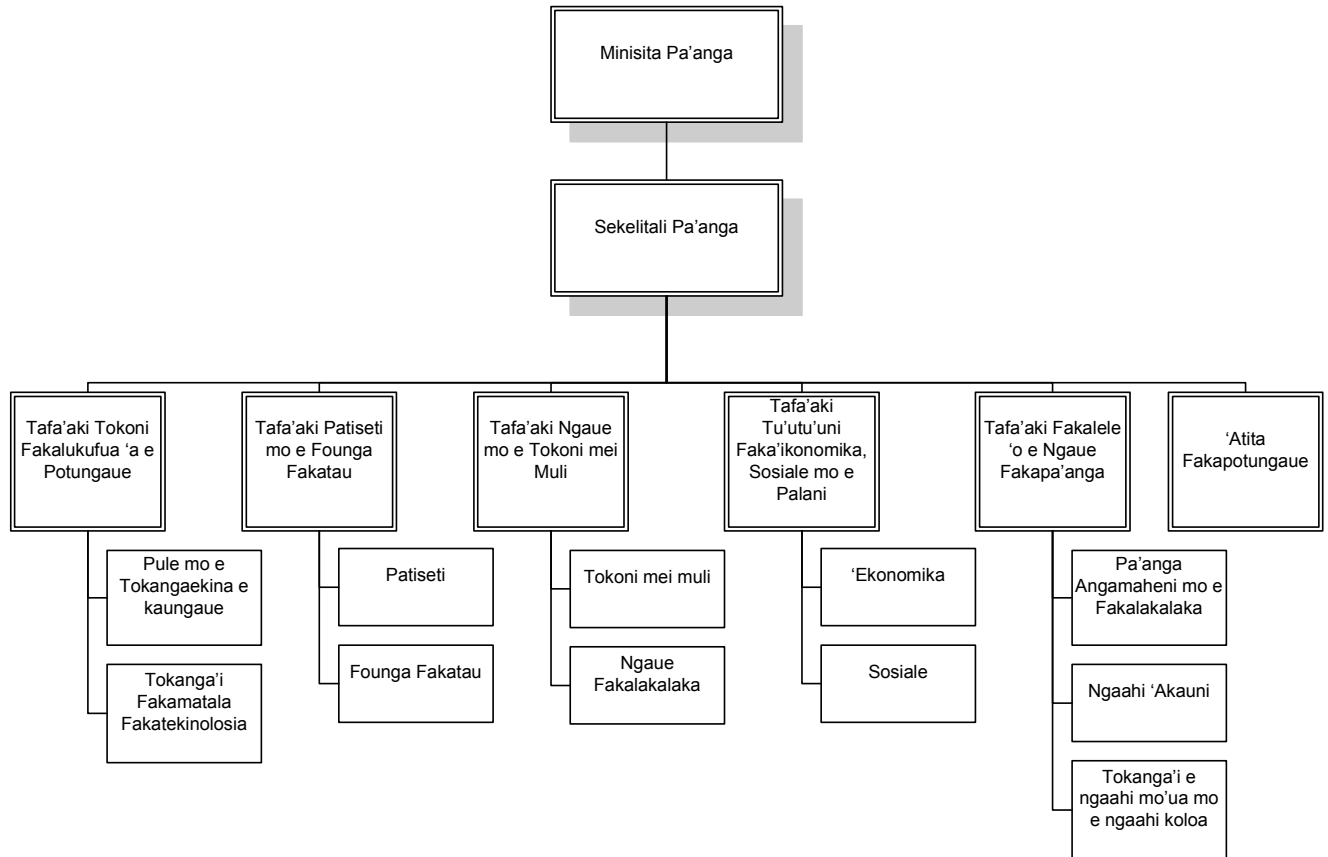
Feitu'u	Fa'ahinga 'o e Tokoni
Ma'u'anga Pa'anga Fakapule'anga mo Fakakautaha	
Nu'usila	Ko e pa'anga tokoni fakakātoa ki he ta'u 'o a'u ki he 30 Sune 2008 na'e fe'unga mo e \$2.6 miliona. Ko e poloseki lalahi 'e ua na'e fakapa'anga mei Nu'usila, 'a ia ko e TESP pea mo e poloseki ki he 'Apiako Ma'olunga 'a Niuatopotapu. Na'e 'ikai ngata pe heni ka na'e toe tokoni mai foki 'a Nu'usila 'i he ngaahi naunau ngaue mo e tokoni fakatekinikale.
'Aositelelia	'Oku hokohoko atu pe 'a e ma'u 'e he Pule'anga 'a e ngaahi tokoni lahi mei he Pule'anga 'Aositelelia. 'I he'ene a'u mai ki he 'aho 30 Sune 2008, ne fe'unga 'a e tokoni ki he Pa'anga Ngaue Fakalalakaka mo e \$1.1 miliona. Ne 'i ai foki mo e ngaahi tokoni fakatekinikale.
Lepapulika 'o e Kakai 'o Siaina	Na'e ma'u mai ha ngaahi tokoni pa'anga kehekehe mei he Lepapulika 'o e Kakai 'o Siaina fe'unga mo e \$52,000
'Iunioni 'a 'Iulope	Na'e ma'u mai 'a \$1.1 miliona mei he 'Iunioni 'a 'Iulope ke tokoni ki he VSSSP
Pangike 'a Mamani	Na'e tokoni mai 'e Pangike 'a Mamani 'aki 'a e \$2.3 miliona ki he ngaue HSSP mo e TESP.
Makehe	Ko e ngaahi tokoni foki 'eni mei he Pule'anga Siapani, FFA, WHO, SPREP, UNDP pea mo e ngaahi tokoni kehe pe na'e fe'unga fakakātoa mo e \$1.8 miliona
Pa'anga Hu Mai Fakalotofonua	
Tokoni mei he Ngaahi Kautaha Fakalotofonua	Na'e ma'u mai 'a e tokoni \$27,410 mei he ngaahi kautaha fakaloto fonua ko e tokoni ki he Falemahaki Vaiola.
Pa'anga mei he Ngaahi Pa'anga Ngaue	Na'e fe'unga mo e pa'anga humai 'e \$5.9 miliona mei he ngaue mei he Ngaahi Pa'anga ngaue 'a e Pule'anga.

Mei he: Potungāue Pa'anga, Pule'anga 'o Tonga, 'Akauni 'a e Pule'anga 2006/2007

3.3 Palanisi 'o e pa'anga ngāue fakalalakaka

Na'e kamata 'aki 'a e ta'u fakapa'anga 2007/08 'a e hulu ko e \$26.6 miliona. 'I he lolotonga 'o e ta'u na'e fe'unga mo e \$14.9 miliona 'a e pa'anga tokoni mei he ngaahi fonua muli ke fakapa'anga 'aki 'a e ngaahi ngāue fakalalakaka kehekehe. Ko e fakakātoa 'o e pa'anga ki he ngaahi ngāue fakalalakaka ki he ta'u fakapa'anga 2007/08 ko e \$41.5 miliona. Ko e fakamole ki he ngaahi ngāue fakalalakaka ki he ta'u fakapa'anga na'e feunga ia mo e \$25 miliona, koia ai ko e palanisi 'o e pa'anga ki he ngāue fakalalakaka 'i he 30 Sune 2008 na'e fe'unga ia mo e \$16.5 miliona.

4 Fa'unga Fakapotungāue



Fakatātā 5. Fa'unga Fakapotungāue 'o e Potungāue Pa'anga mo e Palani Fakafonua.

5 Tefito'i Taumu'a Ngāue 'a e Potungāue

5.1 Tafa'aki Ngaahi Tokoni Fakalukufua 'a e Potungāue

5.1.1 Ngaahi Tefito'i Fatongia

Va'a Pule mo Tokangaekina 'a e Kaungāue

'Oku kau ki he ngaahi tefito'i fatongia 'o e Va'a'ni 'a e:

- i. Ke tokanga'i 'a e kaungāue fakalukufua 'a e potungāue' mo 'enau tu'unga poto'i ngāue, kau ai 'a hono vakai'i fakata'u 'a e fiema'u fakaako pea mo fakotu'utu'u ha palani ke tokoni ki he toe fakalalakaange 'a e fakahoko fatongia 'a e kaungāue, fakahoko 'a hono vakai'i fakata'u 'a e fakahoko ngāue 'a e kaungāue, pea mo tatakī 'a e fatongia fakaako 'a e Potungāue;
- ii. Tokanga'i, leva'i mo mapule'i 'a e 'ū koloa mo e naunau 'a e Potungāue' pea mo fakapapau'i 'oku malu fe'unga ia ke feau e 'ū fiema'u 'a e Potungāue;
- iii. Fokotu'utu'u 'a e palani mo hono leva'i faka-tu'utu'unga fakafatongia 'o e Potungāue' pea ke kau foki ai pea mo e Palani Ngāue Fakalukufua;
- iv. Fokotu'utu'u 'a hono teuteu'i 'a e Līpooti Fakata'u; pea mo
- v. Fa'u mo pukepuke 'a e lelei 'o e tu'unga tefito 'oku 'i ai 'a e ngaahi ngāue tokoni 'a e Potungāue' pea ke kau atu foki ki ai pea mo e lēsisita tefito, senitā ma'u'anga fakamatala mo e laipeli, loki konifelenisi mo hono ngaahi naunau ako, pea mo e ngaahi me'a ngāue ki he fefononga'aki' pea ke 'i ai foki mo ha ngaahi ngāue 'oku taau, founa ngāue' mo ha ngaahi tu'unga ke 'i ai 'a e ngaahi me'a ngāue, pea ke 'i ai ha founa 'o e fetu'utaki' ko e'uhi ke fakapapau'i ha tu'unga ma'olunga 'oku fakapalōfesinale ai 'a e ngaahi ngāue tokoni fakaloto'i Potungāue' mo 'ene fengāue'aki fakangāue' pea mo 'ene ngaahi fetu'utaki';

Va'a Tokanga'i 'o e Fakamatala Fakatekinolosia

'Oku kau ki he ngaahi tefito'i fatongia 'o e Va'a'ni 'a e:

- i. Tatakī mo fakalelei 'a e ngaahi ngāue fakakomipiuta 'a e Potungāue' mo e kaungāue 'i he va'a ko'eni;
- ii. Fakalahi 'a e faingamālie fakahoko ngāue 'a e Potungāue' ke ne malava fakahoko 'a 'ene ngaahi tefito'i fatongia, 'aki 'a hono poupou'i mo tatakī 'a e ngaahi founa fakakomipiuta 'oku ngāue'aki 'e he Potungāue' ki hono leva'i 'a e ngaahi fakamatala 'oku faka'au ke falala ki ai 'a e Potungāue' 'o toe lahi ange 'o hangē ko hono tānaki'i 'o e ngaahi fakamatala, 'analaiso faka-'ekonomika mo faka-pa'anga, līpooti mo teuteu tohi fakamatala, mo hono leva'i 'o e pa'anga;
- iii. Tatakī ngaahi fakalalaka ki hono tokangaekina 'o ha founa ngāue fakakomipiuta ma'ae Pule'anga 'oku lelei mo fe'unga, 'o pehē ai pē foki ki hono fakaa'u 'a e ngaahi founa fakakomipiuta ki hono leva'i 'o e pa'anga ki he ngaahi Potungāue' mo e ngaahi Va'a 'o e Pule'anga;
- iv. Leva'i 'a e founa ngāue fakakomipiuta 'oku ngāue'aki ki he tauhitohi' mo e tā vahe, pea pehē ki he ngaahi tafa'aki ngāue fakakomipiuta kehe kuo tuku mai ke tokanga'i, kau ai mo e fakahoko fale'i ki he fakalalaka 'o e me'a fakakomipiuta kotoa pē 'oku lolotonga ngāue'aki' pē ko ha me'a ke ngāue'aki 'i he kaha'u; pea mo

- v. Fakapapau'i 'oku malu pea tonu 'a e ngaahi fakamatala 'oku 'i he fehokotaki'anga fakakomipiuta 'o e Potungāue' mo e ngaahi naunau fakakomipiuta kehe.

5.1.2 Ngaahi Ngāue

Va'a Pule mo Tokangaekina 'a e Kaungāue

i. Fakamatala Fakata'u:

Na'e ngāue 'a e Va'a'ni ki hono fokotu'utu'u, teuteu'i pea mo tufaki ha ngaahi tatau 'a e Fakamatala Fakata'u 'a e Potungāue ki he 2007;

i. Patiseti

Na'e tokoni 'a e Va'a Ngaue ni ki he ngaue 'a e Va'a 'Ekonomika mo e Patiseti 'i hono teuteu'i 'o e Patiseti 2008/09;

ii. Palani Ngaue Fakalukufua:

Na'e fokotu'utu'u pea tokoni 'a e Va'a Ngaue ni 'i hono fakakakato 'a e tatau fakaangaanga 'o e Palani Fakalukufua 2007/08 ki he 2008/09 pea mo hono fakahoko;

iii. Ngaue Fekau'aki mo e Kau Ngaue:

Na'e tokanga'i 'e he Va'a ni 'a e ngaahi ngaue kotoa fekau'aki mo e fiema'u 'a e kau ngaue;

iv. Fakatau mai 'o e ngaahi naunau

Na'e tokanga'i 'a e kotoa 'o e 'u fakatau 'a e potungāue pea mo e ngaahi ngaue kotoa pe fekau'aki mo ia 'e he Va'a Ngaue ni pea mo hono ma'u mai 'a e koloa mei he ngaahi kautaha;

v. Palanisi 'o e ngaahi Vouti

Ko e taha 'o e ngaahi fatongia 'o e tafa'aki ni ko hono tauhi mo lehilehi'i 'a e palanisi 'o e ngaahi vouti ke 'iai ha silini fe'unga ke fakahoko'aki e ngaahi fatongia 'o e Potungāue.

vi. Tauhi mo monomono 'o e 'ofisi, me'alele pea mo e 'api ngaue:

Na'e hoko atu hono tokangaekina 'e he Va'a Ngaue ni 'a e ngaue fakalukufua ki hono tauhi 'o e 'u me'alele 'a e ngaue'anga, monomono 'o e 'u 'ofisi mo e ngaahi naunau mo e ngaahi koloa ngaue ki he fale mo e 'api ngaue, pea kau ai mo hono tauhi malu 'o e 'u faile mo e 'u tohi pea mo hono tuku atu mo faka'auha 'a e ngaahi koloa motu'a 'a e potungāue.

vii. 'A'ahi ki he ngaahi 'Ofisi Falepa'anga 'i he 'Otumotu

Na'e lava atu foki ha 'ofisa mei he tafa'aki ni ki he ngaahi 'ofisi 'a e Falepa'anga 'i he ngaahi 'otu motu tukukehe pe 'a e ongo Niua, ke fai 'a e lekooti mo e vakai ki he tu'unga 'oku 'iai 'a e ngaahi koloa mo e naunau 'a e potungāue.

viii. Fakalelei'i 'Ofisi Pangike Fakalalakaka

Na'e lava foki 'a e tokoni mei he tafa'aki ni ki hono muimu'i ofi 'a e ngaue na'e fai ki hono fakalelei'i 'a e 'ofisi 'i he Pangike Fakalalakaka.

Va'a Tokanga'i 'o e Fakamatala Fakatekinolosia

i. Fakamatala Fakata'u

Na'e fatongia'aki 'e he Va'a'ni 'a hono fakafaingamalie'i mo hono tokonia 'a hono teuteu'i 'o e Fakamatala Fakata'u 'a e Potungāue' ki he 2007.

ii. Fakamatala Patiseti

Na'e tokoni 'a e Va'a'ni ki he Va'a Patiseti' 'i hono teuteu 'o e Fakamatala Patiseti 2008/09. Ko e tefito'i ngāue na'e fakahoko' na'e kau ki ai 'a e fakafaingamālie'i 'a e ngaahi me'a ngāue' pea pehē ki he kaungāue ke tokoni ki hono fakahokohoko mo paaki 'o e Patiseti'.

iii. Poloseki ki he fa'unga ngāue fo'ou fakakomipiuta (NITIP)

Na'e hoko atu ai pē 'a e ngāue 'a e Va'a'ni ki he poloseki NITIP ki hono palani'i mo hono fakahoko 'o e ngāue'ni.

iv. 'A'ahi ki he Va'a Falepa'anga 'i Motu

Na'e lava atu ai pe 'a e ni'ihi 'o e kaungāue 'o e Va'a'ni ki he Va'a Falepa'anga 'i Ha'apai mo Vava'u'. Na'e fakahoko heni ha ngaahi ako komipiuta, monomono e ngaahi palopalema fakakomipiuta, mo hono fokotu'u ha ngaahi naunau komipiuta fo'ou. Na'e lava ai pē foki mo hono fokotu'u 'a e 'initaneti 'a e ongo Va'a Falepa'anga'ni ke fakafaingofua'i 'a e fetu'utaki pea mo e 'ulu'i 'ofisi 'i Tongatapu'.

v. Ngāue ki hono fokotu'utu'u 'a e Ngaahi Tu'utu'uni fakafonua ki he Komipiuta mo e Fetu'utaki.

Na'e lava atu 'a e ni'ihi 'o e kaungāue 'o e Va'a'ni ki ha ngāue uike 'e taha na'e fakahoko ki hono fa'ufa'u 'o e ngaahi tu'utu'uni fakaangaanga fakafonua ki he komipiuta' mo e fetu'utaki 'a Tonga'ni.

vi. Fakafo'ou mo e Ako ki he SunSystems

Na'e fakahoko 'e he Va'a'ni ha ngāue ki hono fetongi 'a e polokalama SunSystems 'a e Pule'anga' ki he polokalama fo'ou taha kuo tuku mai'. Na'e tokoni mai ki he ngāue'ni 'a e kautaha Eclipse mei Fisi. Na'e tokoni ai pe Va'a'ni ki hono fokotu'utu'u 'a e ako ki he ngāue'aki e polokalama fo'ou' na'e tataki 'e he kaungāue mei he kautaha Eclipse mei Fisi' ki he ni'ihi 'o e kaungāue 'o e Potungāue'ni. Na'e toki fakahoko leva 'e he Va'a'ni ha ngaahi ako ki he toenga e kaungāue 'o e potungāue'ni pea pehē ki he kaungāue mei he Taumalu'i Fonua 'o Tonga'.

vii. Fakatu'utu'unga Tatau 'a e naunau mo e polokalama fakakomipiuta

Na'e lava ha ngāue ki hono fakalelei'i 'o e ngaahi naunau komipiuta 'a e potungāue'ni pea mo e tokoni fakakomipiuta 'aki hono 'uluaki fokotu'utu'u 'a e ngaahi polokalama 'oku fiema'u ke 'i he komipiuta kotoa 'a ha tafa'aki pea mo e fa'ahinga naunau komipiuta ke

ma'u 'e he tokotaha kotoa. Na'e maau 'a e fokotu'utu'u ko eni' pea fakahoko leva e ngāue ki hono fakalelei'i 'a e ngaahi komipiuta' fakatatau ki he fokotu'utu'u na'e fakahoko'. Na'e lava ai pe foki mo hono ngāue'aki 'a e founga 'oku vave mo faingofua ange ki hono fakahoko 'a e fa'ahinga ngāue'ni ki he 'ū komipiuta kotoa pea 'oku ui 'a e founga'ni ko e GHOST.

viii. Palani mo hono Fokotu'u Naunau Fetu'utaki Komipiuta 'i he Pangikē Fakalalakala 'o Tonga

'I hono fakalelei'i ko eni 'a e 'ofisi 'a e potungāue'ni 'oku tu'u 'i he Pangikē Fakalalakala 'a Tonga, na'e pau ai ke to'o 'a e ngaahi naunau fetu'utaki fakakomipiuta kotoa. Na'e fakahoko leva 'e he Va'a'ni hono palani'i 'o ha fakauaea komipiuta fo'ou ki he 'ofisi'ni. Na'e fakahoko leva 'a e ngāue ki he fakauaea' 'e he kautaha OSCOM. Na'e lava ke maau lelei 'a e ngaahi naunau fetu'utaki komipiuta' pea toki huufi 'a e 'ofisi'.

ix. Fehikitaki 'a e Tafa'aki Patiseti mo e Tafa'aki Tokoni mei Muli ki he Pangikē Fakalalakala 'a Tonga

Na'e fakahoko 'e he Va'a'ni hono fetukutuku 'o e ngaahi naunau fakakomipiuta 'a e Tafa'aki Patiseti' mo e Tafa'aki Tokoni mei Muli moe Poloseki' ki he 'ofisi 'i he Pangikē Fakalalakala 'a Tonga'. Na'e fakahoko ai pē mo e ngāue ki hono fakapolokalama fo'ou 'a e ngaahi naunau komipiuta' ke lava 'o ngāue 'i he 'ofisi'ni.

x. Kole Tokoni ki he Poloseki ki he Ma'u'anga 'Uhila Talifaki

Na'e fiema'u lahi ha tokoni fakapa'anga ki hono fokotu'u 'a e naunau ma'u'anga 'uhila talifaki ki he 'ulu'i 'ofisi 'o e potungāue'ni. Ko ia ai na'e fakahoko hono fokotu'utu'u ha kole 'o tufaki ki he ngaahi tokoni fakapa'anga mei muli'.

xi. Ngaahi tokoni mo e fale'i ki he ngaahi Potungāue kehe:

Potungāue Kasitomu

- Na'e tokoni 'a e Va'a ni ki hono fokotu'u 'a e ngaahi komipiuta tefito mo e polokalama PCTrade 'a e potungāue'ni.

Potungāue ki he Ngaahi Kautaha mo e Ma'u'anga Fakamatala 'a e Pule'anga

- Na'e hokohoko atu ai pē 'a e tokoni fakakomipiuta ki he potungāue'ni.

Potungāue Polisi

- Na'e hokohoko atu ai pē tokoni fakakomipiuta ki he potungāue'ni.

'Ofisi Palēmia

- Na'e tokoni 'a e Va'a'ni ki he tafa'aki Fetu'utaki 'a e 'Ofisi Palēmia' ki hono fokotu'u 'a e 'initaneti fetu'utaki fakasatelaite ki he ongo Niua'.

5.1.3 Kaungāue

ʻI he 2008, na'e fakahoko fatongia ai 'a e kaungāue 'e 24 'i he Tafa'aki'ni. Ko e kaungāue 'e 14 'i he Va'a Pule mo e Tokangaekina 'o e kau Ngāue, kaungāue 'e 9 'i he va'a Tokanga'i 'o e Fakamatala Fakatekinolosia, pea mo e pule fo'ou ki he tafa'aki'ni.

- i. Na'e fiefia 'a e tafa'aki'ni ki hono tānaki mai ki he'ene kaungāue' 'a e toko ua na'a'na 'alu 'i he sikolasipi 'a e potungāue' ki he 'Univesiti 'o e Pasifiki Tonga'. Na'a'na fakahoko 'ena ako ki hona 'uluaki mata'itohi'. Na'e lava lelei 'e Pita Tu'ivai hono mata'itohi 'i he Fakamatala Fakatekinolosia mo e Founa Pule' pea ne hoko ko e Tokoni Sekelitali 'i he Va'a Tokangaekina 'o e Kaungāue' pea na'e lava'i lelei 'e Siosifa Palelei hono mata'itohi 'i he Fakamatala Fakatekinolosia pea'ne hoko ko e Fa'u Polokalama Fakakomipiuta 'i he Va'a Fakamatala Fakatekinolosia'.
- ii. Na'e hū fo'ou mai 'a Henry Cocker ko e Tokoni Sekelitali Pa'anga 'o e Tafa'aki'ni 'i Siulai, 2008. Na'e tali ai pē foki 'ene kole malōlō mei he ngāue fakaPule'anga' 'o kamata 'i Sanuali , 2009 ka ne hiki mo hono fāmili 'o nofo Nu'usila.
- iii. Na'e hiki 'a Tevita Kua Matoto 'o ngāue 'i he Poate Sino'i Pa'anga Malōlō mei he Ngāue 'i 'Epeleli, 2008. Na'a ne malōlō ai pē mei he ngāue fakaPule'anga 'i 'Okatopa, 2008 'o ngāue tu'uma'u ki he Poate'.
- iv. Na'e fakangāue'i 'e he Potungāue' 'a Melesungu Halaholo ki he Potungāue' 'i he Va'a Tokangaekina e Kaungāue' 'o ne hoko ko e tokotaha ngāue fakataimi 'o kamata 'i 'Epeleli, 2008. Na'a'ne ma'u ai pē lakanga ko e tokotaha 'Ekonomisi 'i Siulai, 2008 ka na'a'ne kei fakahoko fatongia pē ma'a e tafa'aki'ni.
- v. Na'e hiki atu 'a 'Olivia Lafitani ko e 'Ofisa Tokoni Ngāue Fakakomipiuta 'o e Va'a Tokangaekina e Kaungāue' ki he Va'a 'o e Tokanga'i e Ngaahi Fakatau' 'i Sepitema, 2008.
- vi. Na'e hiki mai 'a Kesaia 'Atuekaho ko e 'Ofisa Komipiuta Kalasi 2 mei he tafa'aki Tokanga'i 'o e Ngāue fakapa'anga' 'o ne ngāue 'i he Va'a Fakamatala Fakatekinolosia' 'i 'Aokosi 10, 2008.
- vii. Na'e hiki mai 'a Talanoa mo e Fili Matu ko e 'Ofisa Fakahoko Ngāue mei he Tafa'aki Tokanga'i 'o e Ngāue Fakapa'anga' 'o ne ngāue 'i he Va'a Tokangaekina e Kaungāue' 'i 'Aokosi, 2008.
- viii. Na'e hiki mai 'a Holeva Makaafi mei he Tafa'aki Tokanga'i 'o e Ngāue Fakapa'anga' 'o ne ngāue 'i he Va'a Tokangaekina e Kaungāue 'i Sepitema, 2008.

5.1.4 Ngaahi Polokalama Ako mo e Folau ki Muli

Na'e lava atu 'a e ongo 'ofisa mei he Va'a Fakamatala Fakatekinolosia' ki he polokalama ako 'i muli:

- i. *Ako ki he fa'u Lipooti ngaue'aki e CSDRMS, Pilitania, (Mē 12 – 22, 2008)*
- ii. *Tokanga'i 'o e Fakamatala Fakatekinolosia 'i he Pule'anga', Maleisia (Epeleli 3 – 30, 2008)*
- iii. *Tekinolosia fekau'aki mo e Sisitemi Tauhi 'o e Fakamatala 'i he 'Initaneti, Siapani ('Okatopa 6 – Novema 28 2008)*

Na'e kau atu 'a e ongo 'ofisa mei he Va'a Tokangaekina 'o e Kaungāue' ki ha polokalama ako fakalotofonua:

- i. *Ako'i 'o e kau faiako, Nuku'alofa, ('Okatopa, 2008)*

5.2 Tafa'aki Patiseti mo e Founa Fakatau

'I he kuata kuo'osi na'e fakataha'i ai 'a e Va'a Patiseti pea moe Va'a Founa Fakatau 'a e Pule'anga, 'i he taimi tatau na'e mavahe ai 'a e Va'a Polōseki 'o fakataha'i moe Va'a Tokanga'i 'o e ngaahi Tokoni mei Muli. Ko e fakaikiiki leva eni 'o e ngaahi fatongia 'a e ongo tafa'aki ni.

5.2.1 Ngaahi Tefito'i Fatongia

Patiseti

Ko e Ngaahi Tefito'i Fatongia Tefito 'o e Va'a Patiseti:

- i. Ke fakalalakaka mo fakalelei'i 'a e ngaahi founa 'oku ngāue'aki ki hono fa'u mo vakai'i hono fakahoko 'o e patiseti fakalukufua;
- ii. Ke fa'u mo pou pou ki hano lalanga ha founa fepōtalanoa'aki ke toe mahino ange ngaahi fokotu'u ngāue faka'ekonomika, fakamole 'a e Pule'anga' mo e ngaahi taumu'a ngāue 'a e patiseti ki he ngaahi polokalama faka-potungāue, kautaha taautaha, kau Minisitā kehe 'i ha tu'utu'uni 'a e Minisitā, pea mo e Komiti Fakapa'anga 'a e Falealea;
- iii. Fakalelei'i 'a e ngāue ki hono teuteu'i 'a e tohi fakahinohino ki he founa ngāue Patiseti, 'a hono fakahū atu ki he Kapineti' pea mo hono tufaki hili hono tali 'e he Kapineti' 'a e tohi fakahinohino koia; pea ke tuku atu ia fakataha mo e taumu'a fakamole fakaangaanga pea mo ha fa'unga patiseti ma'ae Potungāue' takitaha;
- iv. Ko hono ma'u mai 'a e ngaahi patiseti 'a e ngaahi potungāue kuo 'osi fakakakato mai' pea fakapapau'i ko e ngaahi patiseti ko 'eni 'oku muimui ki he fakahokohoko 'o e ngaahi taumu'a ngāue 'a e Pule'anga' 'i he taimi lotoloto pea mo e taimi lōloa' 'a ia 'oku ha 'i he Palani fakalalakaka hono Valu (SDP8), 'i he tohi fakahinohino patiseti, pea mo e tu'unga fakapa'anga mo faka'ekonomika;
- v. Fakalelei'i 'a e founa ki hono teuteu'i 'o e Polokalama Patiseti 'Esitimetri, 'o kau ai 'a hono teuteu'i 'o e fa'unga patiseti fakapolokalama ke tufaki fakataha mo e tohi fakahinohino patiseti. Ke fakahū 'a e ngaahi fika kuo 'osi tali ki he polokalama tauhi tohi faka-komipiuta, pea ke fengāue'aki mo e HRAD ki hono paaki 'o e 'Esitimetri, ke fakahu atu 'o e 'Esitimetri ki he Kapineti mo e Fakataha Tokoni, pea ke fai 'a e ngaahi fakatonutonu ki he 'Esitimetri 'o ka fiema'u, ko hono toe fakahu atu hili 'o e fakatonutonu 'Esitimetri ki he Falealea. Ke pou pou ki he Minisitā 'i he lolotonga 'oku vakai'i ai e 'Esitimetri 'i he Falealea pea mo e komiti Fakapa'anga;
- vi. Ko hono teuteu'i 'a hono fakalele fakapa'anga he taimi nounou, taimi lotoloto pea mo e taimi loloa foki; pea mo
- vii. Ko hono siofi 'a hono fakalele fakapa'anga 'o fakatatau ki he ngaahi fokotu'utu'u kuo'osi tali, mo hono fakahoko lelei 'a e fatongia koia , 'o ka hook ha fu'u fai kehekehe 'o fakatatau ki he 'esitimetri kuo'osi hono tali. 'oku mahu'inga kehekehe.

Tafa'aki ki he Founa Fakatau

Na'e fokotu'u foki ha va'a ki he Founa Fakatau 'a e Pule'anga 'I he 'aho 1 Sanuali, 2007 makatu'unga 'I he fiema'u ke fakamole 'a e pa'anga 'a e Pule'anga 'I he founa 'oku faka'ekonomika, fakapotopoto mo hakitu'a. Ko e va'a ko 'eni na'e tokoni ki hono fakahoko 'a e poloseki 'a e Pangike 'a Māmani ki hono fakalelei'i 'a e Founa Fakatau mai 'a e Pule'anga. Kuo 'osi fa'u foki 'a e lao fakaangaanga ki he Founa Fakatau 'a e Pule'anga, ngaahi Tu'utu'uni ke ngāue'aki 'I he lao ni, pea pehe ki he tohi fakahinohino moe ngaahi foomu ke ngāue'aki. 'Oku 'iai 'a e 'amanaki 'e paasi 'a e lao ni 'I he 2008. Ko e ngaahi fatongia tefito 'o e Va'a Founa Fakatau kimu'a hono tali 'o e lao fakaangaanga ki he founa fakatau 'a e Pule'anga 'oku kau ai 'a e ngaahi me'a ni:

- i. Fa'ufa'u ha ngaahi founa ngāue felave'i mo e founa ki he fakatau 'a e Pule'anga;
- ii. Tanaki mai ha ngaahi fakamatala mei he ngaahi potungāue fekau'aki mo e founa fakatau lolotonga pea vaka'i foki 'a e founa fakahoko fakatau 'a e ngaahi potungāue;
- iii. Fakamatala'i foki 'a e ngaahi tu'utu'uni fakalao pe founa fakahinohino mo ha ngaahi founa pe 'oku ne pule'i 'a e founa fakatau 'a e Pule'anga;
- iv. Ke tuku atu ha fokotu'u founa ngāue 'oku fe'unga ki hono fokotu'utu'u koia 'o e founa fakatau ki he koloa 'i he Pule'anga Tonga;
- v. Fa'ufa'u 'o ha founa ke ngāue'aki ki hono sivilivi'i mo fakalelei'i 'a e founa fakatau lolotonga.
- vi. Fakalalakaka'i 'a e tangata'i ngāue mo e tu'unga ngāue fakatau 'a e kaungāue kau ai 'a hono fokotu'utu'u ha ngaahi polokalama ako ki he kaungāue fakaPule'anga;
- vii. Fakahu atu ha lipooti fakata'u fekau'aki mo e fatongia fakalukufua 'a e founa ngāue 'oku ngāue'aki ki he founa fakatau ki he 'Eiki Minisitā Pa'anga mo e Palani Fakafonua;
- viii. Ngāue fakataha mo e ngaahi kautaha fakavaha'a Pule'anga pe ngaahi fonua muli fekau'aki mo e ngaahi me'a 'oku felave'i mo e founa fakatau
- ix. Fa'ufa'u ha founa ke sivi'i 'aki 'a e ngaahi founa fakatau 'o hange ko ha ngaahi kautaha 'oku nau fakakaukau ke fakatau ha koloa

Ko e Va'a ki he Founa Fakatau 'oku to e fua fatongia foki ki hono fakahoko koia 'a hono fakalelei'i 'o e ngaahi tu'utu'u ni fakalao 'o tupunga 'eni mei he lipooti 'a e Pangike 'a Mamani fekau'aki mo e ngaahi founa 'oku ne uesia e fakalalakaka 'a e ngaahi pisinisi mo e to lalo 'a e 'ekonomika 'o Tonga . 'Oku kau 'a e ngaahi lao hono fakafe'atungia'i hano fokotu'u 'o ha pisinisi 'i Tonga ni. Ko kinautolu 'oku feinga ke 'inivesi 'i Tu'apule'anga 'oku lau kinautolu ko ha vaitamaki pea malava ai ke nau ta'ota'ofi 'a e matapā ki he māketi 'i Tonga.

Ngaahi fatongia tefito 'o e fakalelei ki he ngaahi lao pe founa 'oku ne uesia 'a e fakalalakaka 'a e pisinisi:

- i. Fokotu'u ha ngaahi Komiti Ngāue ke nau vaka'i 'a e ngaahi tu'utu'uni koia 'oku fakapatonu mo ia 'oku fakahoko mai 'e he sekitoa taautaha 'a ia 'oku ne fakafe'atungai'i nautolu;
- ii. Vaka'i 'a e ngaahi founa ki hono foaki ha laiseni ki hono kamata 'o ha pisinisi;
- iii. Lipooti hangatonu ki he Kapinetai fekau'aki mo e isiu fakalao;
- iv. Vaka'i 'a e ngaahi fiema'u fakalao koia ki he fakalalakaka'i 'o e sekitoa taautaha;
- v. Teuteu'i atu ha ngaahi pepa ki ha ngaahi 'isiu koia 'oku fiema'u ke fai ha sio kiai;
- vi. Fakahu atu ha lipooti fekau'aki mo e fakalalakaka 'a e poloseki ki he 'Eiki Minisitā Pa'anga mo e Palani Fakafonua;

5.2.2 Ngaahi Ngāue

Ko e kaungāue na'a nau ngāue 'osikiavelenga 'i he tefito'i fatongia ni ko hono fakamahino'i 'i he kuata ne fakapaasi pe tali 'i he patiseti fakafuofua 2008/09 ko e \$257 miliona 'i he 'aho 30 'o Sune. Ko e fakafuofua \$257 miliona ko eni kuo vahevahe atu ia ki he \$215 miliona 'oku fakapa'anga 'e he Pule'anga pea \$42 miliona mei he ngaahi Tokoni mei muli.

- i. Ko hono tataki e fale'i ki he ngaahi potungāue mo hono ngaahi va'a 'o fakatatau ki he'enu polokalama patiseti, kaungāue pea mo e me'afua ki he'enu fakahoko fatongia.
- ii. Ko hono toe sivi'i e ngaahi patiseti ne 'omai ke fe'unga malie pee moe fakangatangata ki he patiseti fakamole moe pa'anga hu mai, pea **SDP8/ERC** ke mu'omu'a taha pee ia.
- iii. Ko hono fakahoko e aleelea mo e ngaahi potungāue 'o makatu'unga 'i he'enu fakafuofua ne tanaki mai, pea mo e ngaahi palani fakapa'anga fakamuimuitaha.

- iv. Ko e fakahoko hono toe sivi'i e fale'i ki he patiseti 'o e ngaahi potungāue mo honau ngaahi va'a pea mo 'enau fakahoko ngāue.
- v. Ko hono toe sivi'i e ola 'o e patiseti/me'afua ki he 'enau fakahoko fatongia.
- vi. Ko hono fakatonotonu e kaungāue lolotonga ki he kau 'ofisa fai vahee pea moe PSC ke kei tauhi pe ke fe'unga malie pea tonu 'aupito 'a e kaungāue kuo lekooti 'i he ngaahi patiseti taautaha.
- vii. Ne fakahoko mo ha 'a'ahi ki he ngaahi potungāue mo e ngaahi va'a 'o pehe foki ki he folau ki muli pea mo e ngaahi tukui motu.
- viii. Ne fa'u foki ha tohi fakahinohino ki he va'a 'o e founa fakatau pea lava ke fakakakato foki mo ha ako taimi nounou ki he fo'i lao fo'ou 'o e tafa'aki ni pea mo e founa mo e anga hono ngāue'aki.
- ix. Ngāue fakasekelitali ki he komiti va'a 'o e founa fakatau 'a e Pule'anga pea fale'i ki hono fakafetu'utaki 'o fakataumu'a ki hano toe vakai'i pe sivi'i 'e he tafa'aki ki he founa fakatau 'a e Pule'anga ha ngaahi fehaalaaki.
- x. Ngāue fakasekelitali ki he Komiti Ngāue Lahi 'oku nau fakahoko 'a e fakalelei ni.

5.2.3 Kaungāue

Na'e faifatongia mai 'i he va'a ni 'a e toko tolu pea na'e hiki ai 'a e toko tolu 'i he kaungāue lolotonga he va'a ni ki ha tu'unga 'oku toe ma'olunga ange. Ko e toko taha 'oe kaungāue na'e hiki mai mei he va'a Palani faka'ekonomika mo e Fa'u tu'utu'uni ngāue makatu'unga 'i hano hiki ia ki ha tu'unga ne toe ma'olunga ange, na'e toe fakangāue'i foki mo ha toko fa ko e kaungāue aleapau pe konituleki. Na' e toe hiki ai mo e taki malolo 'oe va'a ni ko Mr. Henry Cocker ki ha tu'unga 'oku toe ma'olunga ange 'aia ko e taki 'i he va'a Pule mo Tokangaekina 'a e Kaungāue. Mr. 'Aholotu Palu leva ne hiki hake ki he tu'unga taki 'i he va'a ni 'i he uike 'e 12 kimu'a pea toki livi 'o ngāue fakataimi ki he Pangike 'a Mamani. Ko e fe'unu'aki ena 'a e kaungāue ki he kuata faka'osi 'oku fakama'opo'opo atu 'i lalo.

- i. Siulai 2008: Mr. Henry Cocker na'e hiki ia ki he tu'unga ma'olunga ange 'aia ko e taki 'i he va'a Pule mo Tokangaekina 'a e Kaungāue.
- ii. 'Aho 10 'Okatopa 2008: Na'e mavahe atu ai 'a 'Aholotu Palu mei he va'a ni 'o ngāue 'i he Pangike 'a Mamani. Ko e mole lahi foki ne hoko ki he va'a ni 'i he mavahe atu 'ae kaungāue taukei ni 'i he lolotonga 'o e ta'u. Kaikehe ne toki hoko atu 'a e faifatongia 'e he ni'ihi ne kei to e 'i he va'a ni 'aki 'a e ngaahi taukei ne malava kenau ako mei he ni'ihi ko'eni ne mavahe atu.

5.2.4 Ngaahi Polokalama Ako mo e Folau ki Muli

'I he lolotonga 'o e ta'u ne malava ke kau atu ai e kaungāue 'o e Va'a Patiseti ki ha ngaahi polokalama ako mo ha ngaahi fakataha ki ha fonua muli 'o kau ai 'a e

- i. *Poupou'i mo Fakamalohi'i ange 'o e Va Fengāue'aki Fakalotofonua 'i he Ngaahi fonua memipai he fakalalakaka 'i he Pasifiki, Neniti, Fisi (16 - 17Siulai, 2008)*
- ii. *Semina ki hono Palani Fakalalakaka mo Leva'i Ielei 'o e ngaahi Maketi ki he Fakafetongi Koloa, Peisingi, Siaina (15 - 29 "Okatopa 2008)*
- iii. *Fakalalakaka faka'ekonomika 'i he fakavahe fonua 'o Siaina, Fusou, Siaina (25 Novema – 15 Tisema, 2008)*

5.3 Tafaka'aki Ngaahi Ngāue mo e Tokoni Fakalalakaka mei Muli

5.3.1 Ngaahi Tefito'i Fatongia

Ko e ngaahi tefito'i fatongia eni 'o e Va'a ki he Ngaahi Ngāue mo e Tokoni Fakalalakaka mei Muli:-

- i. Fale'i ki he Sekelitali mo e Minista Pa'anga fekau'aki mo e ngaahi tu'utu'uni mo e fokotu'utu'u ngāue fekau'aki mo e ngaahi tokoni mei muli;
- ii. Fakahoko 'a e ngaahi tu'utu'uni fekau'aki mo e ngaahi ngāue ki hono tokanga'i 'o e ngaahi tokoni mei muli;
- iii. Tokanga'i 'o e ngaahi totongi fakata'u pe ko e ngaahi totongi kehe 'oku ha 'i he ngaahi lao 'oku ne pule'i 'a e kau atu 'a Tonga ki he ngaahi Poate 'a e ngaahi kautaha tokoni, pea pehe foki ki hono tokanga'i 'a e ngaahi fatongia kehe 'o Tonga fekau'aki mo e ngaahi tokoni;
- iv. Fokotu'u mo tauhi ha tanaki'anga fakamatala ki he ngaahi tokoni mei muli ke tokoni ki hono fakahoko 'o e ngaahi ngāue fakafale'i ki he ngaahi ngāue tokoni pea mo hono muimui'i 'a e tukunga 'oku 'i ai hono fakahoko 'a e ngaahi ngāue fakalalakaka;
- v. Fokotu'u mo tauhi ha founa ngāue lelei mo e ngaahi fonua mo kautaha tokoni, 'o kau ai 'a e ngaahi ngāue fekau'aki mo e kau atu 'a Tonga ki he ngaahi fakataha fakata'u hange ko e ngaahi alea fekau'aki mo e ngaahi tokoni 'i he vaha'a 'o e Pule'anga mo e ngaahi fonua mo kautaha tokoni;
- vi. Fokotu'u mo tauhi ha founa ngāue fekau'aki mo hono palani mo fakalele 'o e ngaahi ngāue fakalalakaka, 'o kau ai 'a hono sivi'i 'o e ngaahi kole tokoni pea mo fokotu'u atu ke tali 'a e ngaahi kole koia ke fakapa'anga mei he ngaahi tokoni; vakai'i mo muimui'i 'a e ngaahi ngāue fakalalakaka pe 'oku fakahoko totonu; pea mo lipooti fekau'aki mo e tu'unga 'oku 'i ai 'a e ola 'o e ngaahi ngāue fakalalakaka;
- vii. Ngāue vaofi pea mo e Va'a Treasury mo e Va'a Patiseti 'a e Fale Pa'anga fekau'aki mo e ngaahi pa'anga tokoni pea mo fakapapau'i 'oku ha kakato 'a e ngaahi tokoni 'i he patiseti 'a e Pule'anga;
- viii. Ngāue vaofi mo e Va'a ki he Fale'i Faka'ekonomika, Fakasosiale mo Palani pea pehe ki he ngaahi Potungāue 'i hono fakapapau'i 'oku kainga 'a e ngaahi tokoni mo e ngaahi fokotu'utu'u palani 'a e Pule'anga.

5.3.2 Ngaahi Ngāue

Ko e ngaahi ngāue eni na'e fakahoko 'e he Va'a ni:-

- i. 'I he 'uluaki mahina hono 6 (Siulai – Tisema'08), na'e taafataha ai 'a e ngāue 'a e va'a ni ki hono tanaki 'a e ngaahi fakamatala mei he ngaahi Potungāue, ngaahi fonua mo kautaha tokoni, pea mo Falepa'anga fekau'aki mo e ngaahi polokalama tokoni na'e lolotonga fakahoko 'o fakataumu'a ke kamata'aki 'a e va'a ni pea mo e fa'unga fakamatala ki he ngaahi tokoni.
- ii. Na'e 'oatu 'a e ngaahi lipooti fekau'aki mo e ngaahi fale'i ki he ngaahi fokotu'utu'u ngāue ki he ngaahi tokoni ki he kau taki 'o e Potungāue, Komiti Vakai'i 'o e Fakamole (ERC), pea pehe ki he Kapineti.
- iii. Na'e fakahoko 'a e fakataha 'a e Pule'anga Tonga pea mo e kau taki mei 'Aositelelia, Nu'usila mo e Pangike Fakalalakaka 'a 'Esia 'i he 'aho 10 – 11 Sepitema 2008. Ko e ngaahi kaveinga na'e fai ki ai 'a e fakataha ni ko e tu'unga faka'ekonomika mo fakasosiale 'o e fonua, tu'unga 'o e pa'anga hu mai mo e ngaahi fakamole pea pehe ki he ngaahi taumu'a langa fakalalakaka mahu'inga 'a e Pule'anga; ko hono vakai'i 'o e alepau mo e ngaahi fonua mo e kautaha tokoni fekau'aki mo hono fakahoko lelei 'o e ngaahi tokoni; pea mo e

- polokalama tokoni 'a 'Aositelelia mo Nu'usila ki Tonga pea pehe ki he fokotu'utu'u ngāue fakaangaanga 'a 'Aositelelia fekau'aki mo e ngaahi ngāue fakalalakala 'i he Pasifiki.
- iv. Na'e fakahoko 'e he Va'a ni 'a e ngāue fekau'aki mo e ngaahi misiona kehekehe 'e tolungofulu tupu mei he ngaahi fonua mo kautaha tokoni 'i he vaha'a taimi koia mei Siulai ki Tisema 2008. Meimei ko e ngaahi misiona eni mei 'Aositelelia, Nu'usila, Pangike Langafakalalakala 'a 'Esia, Pangike 'a Mamani pea mo e Polokalama Fakalalakala 'a e Ngaahi Fonua Fakatahataha. Ko e ngaahi taumu'a 'a e ngaahi misiona ni ke vakai'i 'a e ngaahi tokoni lolotonga ki Tonga pea pehe ki he ngaahi tokoni ki he kaha'u.
- v. Na'e fo'u 'a e founa ngāue fakaangaanga ke fakahoko'aki 'a e ngaahi ngāue fakalalakala 'oku tokoni'i 'e he ngaahi fonua mo kautaha muli 'o fakataumu'a ke ngāue'aki pe ha founa ngāue 'e taha 'oku mahino fekau'aki mo hono palani mo fakahoko 'a e ngaahi ngāue langa fakalalakala. Na'e kau atu ki heni 'a hono vakai'i 'o e ngaahi tefito'i me'a ke ne tataki 'a e ngaahi palani 'o e ngaahi ngāue fakalalakala pea pehe ki hono fakahoko. Na'e fakahu atu 'a e founa ngāue fakaangaanga ni ki he Kapineti ke fai ha'a nau tu'utu'uni aofangatuku ki ai.
- vi. Na'e fakahoko 'e he Va'a ni 'a e ngaahi ngāue fekau'aki mo e palani mo e fokotu'utu'u 'o e ngaahi polokalama tokoni ki Tonga fakataha mo e ngaahi Potungāue fekau'aki kotoa pe pea pehe ki he ngaahi fonua mo e ngaahi kautaha tokoni. Ne kau atu ki heni 'a 'Aositelelia, Nu'usila, Pangike 'a Mamani, Pangike Langafakalalakala 'a 'Esia, Siapani, Polokalama Fakalalakala 'a e Ngaahi Fonua Fakatahataha, ko e Kautaha 'a e Ngaahi Fonua 'a 'Iulope, pea mo Siaina.
- vii. Ko e ngaahi ngāue lalahi na'e fakamo'oni ki ai 'a Tonga ni 'i he vaha'a 'o Siulai mo Tisema 2008, na'e kau ai 'a e (i) Polokalama Tokoni ki he Sekitoa Fefononga'aki (Pangike 'a Mamani – US\$5 miliona); Polokalama Tokoni ki he Langa Fakalalakala 'o e Vahe Nuku'alofa (Pangike Fakalalakala 'a 'Esia – US\$11 miliona); ngaahi aleapau fekau'aki mo e ngaahi tokoni ki he ngaahi kulupu langafakalalakala ('Aositelelia); 'Ofisi 'o e Komisoni ki he Faitotonu (Aositelelia - \$831,000); Polokalama Tokoni ki he Kau Polisi ('Aositelelia – T\$1.2 miliona & Nu'usila – T\$1.2 miliona); TAPPA ('Aositelelia - \$2.17 miliona); ko e tokotaha fale'i fekau'aki mo e taka'aki ki hono fakatau 'o ha koloa pe sevesi (Nu'usila – NZ\$260,000); pea mo e tokoni ki he liliu fakapolitikale (Nu'usila – T\$1.9 miliona).
- viii. Na'e fakahoko 'e he Va'a ni mo hono palani mo fokotu'utu'u 'o e ngaahi ngāue tokoni ki he ngaahi kulupu langa fakalalakala 'o fakafou mai 'i he tokoni 'a 'Aositelelia mo Siapani 'oku fakataumu'a ki he ngaahi kulupu fakalalakala 'i he ngaahi kolo pea mo e tukuimotu. 'I he 2007/08, na'e fe'unga fakakātoa mo e tokoni 'a 'Aositelelia ki he ngaahi kulupu mo e meimei 'i he T\$2.1 miliona pea ko e tokoni 'a Siapani na'e mei fe'unga mo e T\$1.5 miliona 'i he vaha'a taimi tatau pe.

5.3.3 Kaungāue

Na'e fokotu'u 'a e Va'a ni 'i he 'aho 1 Siulai 2008. 'I he 'uluaki mahino hono 6 ki Tisema 2008, na'e 'i ai 'a e kaungāue 'e toko 12 'a e va'a ni. 'A ia ko e kaungāue 'e toko 3 'i he 'otu motu mo e toko 2 'i Nuku'alofa, pea mo e kaungāue fo'ou 'e toko 7 na'e hu mai 'i he 2008 'a ia ko e Tokoni Sekelitali Pa'anga moe Palani 'e taha; 'Ofisa 'Ekonomika Ma'olunga 'e ua taha; 'Ofisa Tokoni lau'aho 'e 2; 'Ofisa Tokoni Fakatekinikale 'e taha ki he tafa'aki 'o e ngaahi tokoni mei muli (fakapa'anga mei he AusAID); pea mo e Tokotaha Fale'i ki he polokalama tokoni 'a e Komisoni 'a 'Iulope.

Na'e fakahoko 'a e livi 'a e 'Ofisa 'Ekonomika ki he tafa'aki ki he ngaahi ngāue fakalalakala mei he 'aho 18 'Aokosi ki he 'aho 24 Novema 2008. Na'e tali foki mo e kole livi 'alu ako 'a e 'Ofisa tatau pe ki he ta'u 'e 3 pea pehe ki he 'Ofisa 'Ekonomika 'i he tafa'aki tatau pe ki he ta'u 'e 1 'o kamata mei he kamata'anga 'o e 2009.

5.3.4 Ngaahi Polokalama Ako mo e Folau ki Muli

Na'e kau atu 'a e kaungāue 'a e va'a ni ki he ngaahi ngāue na'e fakahoko 'i muli pea pehe ki he tukui motu 'o kau ai 'a e:

- i. Fakataha Fakamamani lahi 'a e Positi 'Ofisi, Siniva, Suitisalani, 23 Siulai – 12 'Aokosi 2008;
- ii. Ko hono to e vakai'i 'a e ngaahi fokotu'utu'u ki he ngaahi tokoni ki he ngaahi kulupu fakalalakala 'a Ha'apai, 8-22 Sepitema, 2008;
- iii. Fakataha Fakata'u 'a e Pangike 'a Mamani mo e Kautaha IMF, Uasingatoni, 'Amelika, 11 – 13 'Okatopa 2008;
- iv. Kātoanga Fakaava 'o e ngaahi ngāue fakapa'anga 'e Siapani (GGP), Vava'u, 'Okatopa 2008;
- v. Polokalama Ako fekau'aki mo e Founa Ngāue 'a e Pangike Langafakalakala 'a 'Esia, Manila, Filipaini, 6 – 24 'Okatopa, 2008;
- vi. Fakataha fekau'aki mo e Sino'i Pa'anga ki he Ngaahi Ngāue Lalahi 'a e Pasifiki (PRIF), Pilisipeini, 'Aosetelilia, 12-13 Novema 2008; pea mo e
- vii. 'A'ahi ki he ngaahi ngāue 'a e ngaahi kulupu fakalalakala 'a Ha'apai, Tisema, 2008.

5.4 Tafa'aki ki he Ngaahi Tu'utu'uni Faka'ikonomika, Sosiale mo e Palani

Na'e hokohoko atu ai pe 'a e fakahoko 'e he tafa'aki ni 'a hono ngaahi fatongia mo e ngaahi ngāue angamaheni. Na'e kau heni 'a hono 'oatu e ngaahi fale'i 'o fekau'aki mo e ngaahi tu'unga faka'ikonomika, sosiale mo e palani 'o fakafou atu ia he 'Eiki Minisitā pea mo e Sekelitali ki he Pa'anga mo e Palani. Kae hili ko ia 'a hono fetongi 'e he 'Eiki Minisitā lolotonga, Afu'alo Matoto 'a e 'Eiki Minisitā malolo, Siosiu 'Utoikamanu 'i Fepueli, na'e fai ai 'a hono to e vakai'i e ngaahi fatongia 'o e tafa'aki ni ke kei fakapapau'i 'oku fenapasi mo e taumu'a ngāue fakalukufua. Ko e ngaahi fatongia leva eni 'o e tafa'aki ni.

5.4.1 Ngaahi Tefito'i Fatongia

Ko e ngaahi tefito'i fatongia 'o e tafa'aki ni ko hono tokanga'i e ngaahi tu'utu'uni faka'ikonomika, sosiale mo e palani, 'oku kau heni 'a hono:

- i. Tataki e fokotu'utu'u 'o e ngaahi tu'utu'uni ngāue ki he Patiseti pea mo hono fa'u 'o e ngaahi pepa Fakamatala Patiseti;
- ii. Tokoni ki hono fakafefeka'i e tu'unga faka'ikonomika fakalukufua pea mo hono leva'i e tu'unga faka-pa'anga;
- iii. Tokanga'i mo fale'i 'o fekau'aki ki he tu'unga lolotonga 'oku 'i ai e fonua mei he ngaahi sekitoa lalahi: sekitoa ki he ngoue mo e toutai, sekitoa ki muli, sekitoa faka-pa'anga pea mo e sekitoa ki he ngaahi ngāue mo e ngaahi tu'utu'uni faka-pa'anga;
- iv. Fale'i mo tataki 'a e ngaahi tu'utu'uni mo e polokalama ngāue ki he ngaahi sekitoa 'a e Pule'anga;
- v. Fale'i ki he ngaahi tu'utu'uni pea mo e 'aonga 'o e ngaahi fokotu'utu'u ki he ngaahi polokalama fakasekitoa, pehe foki ki he fekau'aki 'a e ngaahi 'inivesi 'a e Pule'anga pea mo e ngaahi polokalama patiseti 'oku fakahu mai 'e he ngaahi potungāue 'o fakatatau ki he ngaahi tefito'i fokotu'utu'u fakalalakala fakalukufua 'a e Pule'anga;
- vi. Fa'ufa'u 'a e ngaahi founa ngāue ki he tukuhau pea mo ha ngaahi founa ke fakasi'isi'i ai hono uesia 'e he tukuhau 'a e tu'unga faka'ikonomika;
- vii. Fakahoko 'a e ngāue faka-sekelitali ki he ngaahi Komiti Fakalalakala 'a Ha'apai, 'Eua mo Niua;

- viii. Ke vakai'i mo fakahoko 'a e ngaahi taumu'a ngāue 'a e Palani Fakalalakaka hono 8 (SDP8) pea mo lipooti 'a e tu'unga 'oku 'i ai ke makatu'unga ai 'a e ngaahi teuteu ki he Fa'unga 'o e Palani Fakafonua (NSPF).
- ix. Fokotu'utu'u fakataha mo e ngaahi kautaha felave'i, 'a hono tokoni'i mo hono lipooti 'a e tu'unga lolotonga 'i he Ngaahi Taumu'a Fakalalakaka 'o e Mileniume (MDGs).

5.4.2 Ngaahi Tefito'i Ngāue

i. Fakamatala Patiseti

Na'e fakakaungatamaki 'a e va'a ko 'eni 'i hono teuteu 'a e Patiseti Fakata'u 'a ia ne kau heni 'a hono toe vakai'i 'a e tukunga 'o e 'ikonomika 'a e fonua pea pehe ki he fakafuofua'i e tu'unga e ngaahi ngāue ki he fakatupu koloa fakalotofonua fakalukufua pea pehe ki he pa'anga humai. Na'e toe tokanga'i foki 'e he tafa'aki ni 'a hono fa'u 'o e Fakamatala Patiseti Pepa 1 (Vakai'i 'a e ngaahi ngāue faka'ikonomika 'i he ta'u) mo e Fakamatala Patiseti Pepa 2 (Fakamatala ki he Ngaahi Ngāue Fakapa'anga 'a e Pule'anga). Na'e fakahoko 'eni 'i ha ngaahi fepotalanoa'aki tonu mo e ngaahi potungāue, ngaahi kautaha pisinisi taautaha, pea mo e kaungāue mateaki 'i he sosaieti koe'uhi 'oku mahu'inga 'enau ngaahi fakakaukau ki he ngaahi me'a 'oku hoko tonu 'i he ngaahi sekitoa taau taha.

ii. Ko e vakai'i fakamahina, fakakuata mo vaeua-ta'u 'o e tu'unga faka'ekonomika 'o e fonua.

Ko e taha e tefito'i ngāue 'a e va'a 'ikonomika, ko hono fa'u 'a e ngaahi fakamatala faka'ikonomika fakamahina, faka-kuata mo e vaeua ta'u. Ko e ngaahi lipooti ni 'oku matu'aki 'aonga ia ki hono fokotu'utu'u ha ngaahi fa'unga ngāue faka'ikonomika pea mo hono teuteu 'o e Fakamatala Patiseti 2008/09. Ko e fatongia ni 'oku kei hokohoko atu pe 'a ia 'oku malava ke toe ngāue vaofi ange ai 'a e kaunngāue he va'a ni pea mo e ngaahi potungāue pea mo tokoni mo fe'ngāue'aki mo kinautolu 'o fakatatau ki he ngaahi me'a felave'i mo e ngaahi potungāue takitaha.

iii. Ngaahi tafa'aki ki Muli.

Ko e tafa'aki ko eni na'a ne taki 'a e ngaahi talanga mo e kau 'a'ahi mei muli mei he ngaahi fonua tokoni kau ai e ngaahi kautaha fakapa'anga faka-mamani lahi 'o hange koe IMF, Pangike 'a Mamani moe Pangike Fakalalakaka 'a 'Esia.

iv. Fakamatala ki he ngaahi ngāue Fakapa'anga 'a e Pule'anga

'Oku fatongia'aki 'e he va'a 'Ekonomika 'a hono teuteu'i mo hono tukuatu 'o e ngaahi Fakamatala Fika ki he ngaahi ngāue fakapa'anga 'a e Pule'anga 'i he Pepa 2 'o e Fakamatala Patiseti pea pehe ki he fakamatala fakapa'anga 'a e Potungāue ki he fakataha fakamahina 'a e Komiti 'oku nau vakai'i 'o e ngaahi fakamole (ERC).

v. Tokanga'i'a e ngaahi Fakamatala

Koe 'uhi ke fakakakato, fakalelei'i mo toe mau ange 'a e ngaahi ngāue ki hono fale'i 'o e Minisitā mo e ngaahi Potungāue kehe, na'e mahu'inga 'aupito hono tauhi mo 'oatu faka'aho 'a e ngaahi fakamatala he taimi kotoa pe. Taimi tatau na'e fai hono ako'i mo hono fakatupulekina 'ae poto'i ngāue 'a e timi 'aki 'enau kau ki he ako kehekehe, tatau pe he fakalotofonua mo faka-tu'apule'anga foki.

vi. Fa'unga Tukahau.

Na'e tokanga'i 'e he va'a 'ekonomika 'a hono fale'i 'a e ngaahi kaveinga fekau'aki mo e tukuhau. Na'e fakahoko eni 'i he fengāue'aki mo e ngaahi kupu fekau'aki 'o kau ai 'a e Komisiona ki he Tukahau mo e Kasitomu kimu'a pea toki fakakakato 'a e ngaahi lipooti.

vii. Ngaahi Komiti Fakalalakaka:

Na'e tokanga'i 'e he va'a Palani e ngaahi ngāue faka-sekelitali kotoa pe ki he ngaahi komiti fakalalakaka ki he ngaahi motu hange ko Ha'apai, 'Eua pea mo e ongo Niua. Na'e fakahoko e fakataha 'a e ngaahi komiti takitaha 'o makatu'unga 'i he ngaahi taimi 'oku fiema'u 'e he komiti ke nau fakataha, 'o tu'o taha he mahina pe kuata. Ko e taha e me'a mahu'inga ki he ngaahi komiti koe'uhi ke tataki e fakalalakaka faka'ikonomika mo fakasosiale 'a e ki'i motu taki taha, ko hono fa'u ha Palani Fakalalakaka 'o fakatefito he motu takitaha (Ha'apai, 'Eua, Niua) ke makatu'unga mei ai hono fakamahino'i e ngaahi tefito'i fiema'u 'a e motu takitaha. Kuo 'osi mau foki e Palani Fakalalakaka 'a e Komiti 'Eua pea ne tali ia 'e he Kapineti 'a 'Ene 'Afio 'i 'Okatopa 'o e 2008. Ko ia ai ko e 'ū tokoni kotoa pe ki 'Eua kuopau ke fenapasi ia mo e ngaahi taumu'a kuo'osi fokotu'u he Palani Fakalalakaka.

viii. Palani ngāue Fakalalakaka hono 8 mo e Palani fakalalakaka fakasosiale

Na'e faka-fatongia'aki 'a e va'a Palani 'a hono toe sivi'i pea mo hono siofi 'o e ngaahi taumu'a ngāue mo e ngaahi palani ngāue 'o e 'Palani Ngāue Fakalalakaka hono 8' (SDP8). 'Oku kau heni 'a e fepotalanoa'aki mo e ngaahi kupu 'oku nau fakahoko 'a e ngāue, ngaahi Potungāue fekau'aki pea pehe ki he ngaahi memipa 'o e sosaieti. Na'e toe kau atu foki 'a e kaungāue 'i he tafa'aki palani ki he fakalalakaka fakasosiale ki he ngaahi fakataha fekau'aki mo e ngaahi kaveinga fakasosiale mahu'inga pehe ki hono 'oatu ha ngaahi fale'i ki he Pule'anga 'i he ngaahi lao/tu'utu'uni ngāue faka-sosiale.

5.4.3 Kaungāue

Ko e kaungāue he tafa'aki ni na'e kau ki ai ha tokotaha fale'i faka'ikonomika (1), kau 'Ikonomisi (3) mo ha tokotaha tokoni fakakomipiuta (1) 'a ia ne nau ngāue he va'a 'ikonomika. 'I he tafa'aki Palani mo e Sosiale, na'e faka-kaungatamaki ai ha kau 'Ikonomisi 'e toko ua (2) pea mo e tokotaha tokoni ngāue faka'ikonomisi (1) pea mo ha kalake 'e toko taha (1). Na'e tokanga'i 'a e tafa'aki ni 'e he Tokoni Sekelitali 'a ia koe 'ulu ia 'o e tafa'aki ni.

5.4.4 Ngaahi Polokalama Ako mo e Folau ki Muli

'I he lolotonga 'a e ta'u, ko e ngaahi folau eni ki muli ne fakahoko 'e he kaungāue ke kau atu ki he ngaahi fakataha mo e ako taki taha:

- i. *Fakataha 'uluaki 'ae PACER PLUS, 'Aokalani (Nu'usila, Me 2008)*
- ii. *Fakataha ki hono pule'i mo leva'i lelei e ngaahi mo'ua lalahi, Lonitoni, Pilitania, (25-27 Sune 2008)*
- iii. *Fakataha fakaava 'o e anga hono leva'i lelei e ngaahi fakatamaki 'oku hoko he Pasifiki ki he kau taki ngāue 'o e Potungāue Pa'anga mo e Palani, Neniti, Fisi (24-25 Siulai 2008,)*
- iv. *Ngaahi Lao Faka-'ikonomika, Nenitii, Fisi, ('Aokosi 2008)*
- v. *Semina ki hono fa'u ha fa'unga lao 'oku fe'unga mo e ngaahi palopalema faka-Pangike mo hono solova ha maumau, (Aokosi 2008)*

- vi. *Fakataha 'a e ngaahi fonua Vahe Hahake 'o 'Esia pea mo e ngaahi fonua Pasifiki ki he Falealea Fakamamani Lahi hono III fekau'aki mo hono pa'usi'i mo fakaehaud'i e totonu 'a e fanau iiki pehe ki he kakai fefine.* Pengikoka, Taileni, ('Aokosi, 2008)
- vii. *Fakataha 'ae kau Minisitā Pa'anga mo 'Ikonomika,* Pooti Vila, Vanuatu, ('Okatopa 2008)
- viii. *Fakataha fakamamani lahi 'a e Ngaahi Pule'anga Fakatahataha ki he fehikitaki he ngaahi fonua pea mo e fakalalakaka,* Manila, Filipaini (28-29 'Okatopa, 2008)
- ix. *Fakataha 'a e kau Minisitā ki he Fefakatau'aki,* Neniti, Fiji, (Okatopa 2008)
- x. *Fakataha ki he Ngaahi malu'i 'e malava ki he ngaahi fakatamaki fakanatula ki 'Esia pea mo e Pasifiki,* Tokio, Siapani (5 Novema 2008)
- xi. *Ako ki he kau taki iiki fekau'aki mo e pule fakalotofonua,* Fukuoka, Siapani (13 Novema-6 Tisema 2008)

5.5 Tafa'aki Fakalele 'o e Ngāue Fakapa'anga

5.5.1 Ngaahi Fatongia Tefito

Ko e Tafa'aki Ngāue Faka-Falepa'anga na'e toe fokotu'utu'u ki he ngaahi va'a lalahi kehekehe 'e tolu (3) ke nau fakahoko lelei 'a e **ngaahi fatongia tefito** 'oku hā atu ni:

Va'a ki he Pa'anga Angamaheni mo e Fakalalakaka

- i. Fakapapau'i ko e ngaahi potungāue 'a e Pule'anga 'oku nau ngāue fakatatau ki he ngaahi tu'utu'uni founa pule'i mo fakahoko ngāue fakapa'anga kuo fokotu'u 'e he Lao ki hono Pule'i 'o e Ngaahi Pa'anga 'a e Pule'anga 2002 pea mo e ngaahi lao mo e tu'utu'unii fekau'aki, ngaahi Fakahinohino Faka-Falepa'anga, pea mo e ngaahi tu'utu'uni faka-ngāue 'oku nau kaunga ki hono pule'i 'o e hūmai mo e hūatu 'a e ngaahi pa'anga 'a e Pule'anga.
- ii. Lekooti 'a e kotoa 'o e ngaahi pa'anga hūmai kuo tātaki mai ki he, mo e ngaahi fakamole kuo totongi atu mei he, ngaahi pa'anga 'a e Pule'anga lolotonga 'a e ta'u, ki he ngaahi vouti 'a e ngaahi potungāue pea pehē foki ki he polokalama faka-tauhitoi 'oku ngāue'aki 'e he Pule'anga (Sunsystem);
- iii. Ngāue ke totongi 'a e ngaahi vausia 'o e fakamole, vāhenga, vahe kaungāue lau'aho, 'aki 'a e pa'anga pe sieke ki he ngaahi kautaha pe fakafō'ituitui, kaungāue fakaPule'anga, kaungāue lau'aho mo e kaungāue aleapau he taimi kotoa pe;
- iv. Teuteu'i mo totongi atu 'a e vahe 'a e kaungāue fakaPule'anga pea mo e ngaahi totongi pa'anga mālōlō mei he kaungāue mo e Pule'anga ki he Poate Pa'anga Mālōlō;
- v. Fakapapau'i 'oku totongi 'a e vahe 'i he taimi totonu (fakatatau ki he taimi kuo fokotu'u) pea fakatatau foki mo e ngaahi tu'utu'uni ngāue mo e founa fakahoko ngāue faka-pa'anga kuo fokotu'u 'e he Pule'anga;
- vi. Tauhi lelei 'a e ngaahi lēkooti vāhenga pea mo fakahoko 'a e fefakafehoanaki 'o e Polokalama Faka-vāhenga (Micropay), Polokalama Faka-tauhitoi (Sunsystem) pea mo e ngaahi lēsisita vāhenga 'o e ngaahi potungāue takitaha;
- vii. Fakapapau'i 'a hono vakai'i fakalelei 'a e ngaahi pa'anga hūmai mo hūatu ki he ngaahi poloseki langa fakalalakaka lolotonga 'a hono kei fakahoko 'o e poloseki takitaha;
- viii. Tauhi 'a e ngaahi lēkooti maau 'o e ngaahi pa'anga langa fakalalakaka pea fakahoko mo hono fefakafehoanaki ki he ngaahi lēkooti he Tafa'aki 'o e Tokoni mo e Pule'i Ngaahi Poloseki pea pehē ki he ngaahi lēkooti pehē 'i he ngaahi potungāue takitaha.
- ix. Fetu'utaki mo e ngaahi kautaha tokoni pea mo e ngaahi potungāue fekau'aki mo hono ngāue'aki 'o e ngaahi pa'anga langa fakalalakaka pea mo hono teuteu 'o e Fakamatala Fakamole 'o e Pa'anga Fakalalakaka.

- x. Fakapapau'i 'a e lelei mo e ngāue 'a e founa pule'i 'o e ngaahi ngāue fakapa'anga 'aki hono fokotu'u ha ngaahi founa ngāue lelei mo fe'unga kene pule'i 'a e hūmai mo e hūatu 'a e ngaahi pa'anga 'a e Pule'anga ke 'oua 'e mole kae fakapapau'i 'a 'ene malu mo maau.

Va'a ki he Ngaahi 'Akauni

- i. Fakatahataha'i mo teuteu 'a e Ngaahi Fakamatala Pa'anga 'a e Pule'anga ('Akauni 'a e Pule'anga) mo e ngaahi Fakamā'opo'opo Faka-Kuata fekau'aki, fakatatau ki he Lao ki hono Pule'i 'a e Ngaahi Ngāue Faka-Pa'anga 'a e Pule'anga, 2002 mo e ngaahi tu'utu'uni fekau'aki;
- ii. Tukuatu 'a e ngaahi Fakahinohino Faka-Falepa'anga ki he ngaahi potungāue felāve'i mo e ngaahi tafa'aki kehekehe pē 'o e founa pule'i faka-pa'anga;
- iii. Vakai'i he 'aho kotoa pē 'a e tu'unga pa'anga 'o e Pule'anga pea mo teuteu 'a e ngaahi lipooti ki he kau pule fekau'aki mo hono leva'i 'a e fehū'aki pa'anga ke tokoni pē faka-hoko'aki 'enau fa'u tu'utu'uni;
- iv. Tauhi 'a e tu'unga lahi 'o e pa'anga 'i he ngaahi 'akauni pangikē 'a e Pule'anga (pule'i e pa'anga mo e fefakafehoanaki 'o e lekooti pangikē);
- v. Vakai'i mo sivi'i e Tu'unga Lelei 'o e Polokalama Faka-Tauhitoi 'a e Pule'anga (Polokalama Sunsystem) ki he kakato mo e tonu 'o e ngaahi ngāue faka-pa'anga kuo fakahū mo lekooti kakato ki ai, pea 'i he ngaahi taimi pau;
- vi. Sivi'i mo vakai'i 'a e ngaahi lipooti faka-pa'anga faka-māhina 'oku 'omai mei he Ngaahi Fale Pa'anga, Ngaahi 'Ofisi Faka-Pule'anga 'i Muli, pea mo e Ngaahi 'Akauni Pangikē 'oku tauhi 'e he ngaahi potungāue mo e ngaahi tafa'aki, ki he kakato mo e tonu, pea ko e hūmai mo e hūatu 'a e ngaahi pa'anga 'a e Pule'anga ke fakatatau mo e Lao ki hono Pule'i 'a e Ngaahi Ngāue Faka-Pa'anga 'a e Pule'anga mo e ngaahi tu'utu'uni ngāue mo e founa ngāue kuo fokotu'u;
- vii. Fetu'utaki mo vakai'i 'a e ngaahi ngāue 'a e Ngaahi Va'a Falepa'anga he ngaahi 'Otu Motu 'i he ngaahi taimi pau;
- viii. Fakahoko 'a e ngaahi fale'i faka-tekinikale ki hono pule'i 'o e ngāue faka-pa'anga ki he 'Eiki Minisitā mo e Sekelitali Pa'anga.

Va'a ki he Tokanga'i 'o e Ngaahi Mo'ua mo e Ngaahi Koloa

Na'e toe fakafatongia'aki 'a e va'a koeni 'i he 2008 'a hono tokanga'i 'o e Ngaahi Koloa.

- i. Tokoni 'i hono fakahoko ha ngaahi fakahinohino ki he tu'utu'uni ngāue ke tauhi 'a e fa'unga taupotu 'o e taimi loloa 'o e nō, ngaahi pa'anga muli ke ngāue'aki, totongi tupu, pea mo hono tākiekina ki ha ngaahi tu'unga fo'ou 'o e nō 'e ala tauhi, toe vakai'i 'o e fa'unga nō, mo fakasi'isi'i 'a e tu'u laveangofua ki ha ala hoko ha feliliu'aki;
- ii. Fakapapau'i 'oku totongi 'a e Ngaahi Mo'ua Nō 'i he taimi totongi totonu;
- iii. Tauhi 'a e Polokalama ki hono lēkooti fakalukufua mo tokanga'i 'a e ngaahi mo'ua nō 'a e Pule'anga (CS-DRMS);
- iv. Lēkooti vave mo totonu 'a e ngaahi totongi mo'ua nō kotoa pe ki he polokalama faka-tauhitoi 'oku ngāue'aki he Pule'anga (Sun System);
- v. 'Analaiso mo lipooti 'a e tu'unga 'o e Ngaahi Mo'ua Nō ki he kau pule pea mo e ngaahi kautaha 'i tu'a, he ngaahi taimi pau;
- vi. Teuteu mo tufaki 'a e ngaahi fakafuofua 'o e tu'unga mo e founa pule'i 'o e ngaahi mo'ua nō he ngaahi vaha'a taimi nounou, taimi lōlōa hake, mo e taimi lōlōa ange;
- vii. Vakai'i mo tauhi 'a e tu'unga 'o e Ngaahi Koloa 'a e Pule'anga he ngaahi taimi pau, 'aki 'a e ngaahi fetu'utaki mo muimui'i 'a e tu'unga 'o e Ngaahi Lēsisita Koloa 'a e Ngaahi Potungāue fakatatau ki he Lao ki hono Pule'i 'a e Ngaahi Ngāue Faka-Pa'anga 'a e Pule'anga, 2002 mo

- e ngaahi tu'utu'uni fekau'aki, pea mo e ngaahi tu'utu'uni ngāue mo founga fakahoko ngāue kuo fokotu'u;
- viii. Fakahoko 'a hono tu'uaki atu 'a e Ngaahi Koloa 'a e Pule'anga ke tuku atu, hangē ko e ngaahi fiema'u mei he ngaahi potungāue, pea 'ave ke fai tu'utu'uni ki ai 'a e Kōmiti ki Hono Fakatau atu 'a e Ngaahi Koloa 'a e Pule'anga;
- ix. Fetu'utaki mo e ngaahi potungāue ke 'omai ma'upē ha ngaahi fakamatala fekau'aki mo e tu'unga 'o 'enau ngaahi mo'ua mo e koloa.

5.5.2 Ngaahi Ngāue

Ko e ngaahi ngāue lalahi na'e malava ke a'usia 'e he Tafa'aki Ngāue Faka-Falepa'anga lolotonga 'a e ta'u na'e kau ai 'a e, kae 'ikai fakangatangata ki he, ngaahi ngāue koeni:

- i. **Teuteu 'o e Ngaahi Fakamatala Pa'anga 'a e Pule'anga (Ngaahi 'Akauni 'a e Pule'anga) mo e Ngaahi Fakamā'opo'opo Faka-Kuata.**
- 'I he taimi hono fa'u 'a e lipooti koeni, ko hono teuteu 'o e Ngaahi Fakamatala Pa'anga 'a e Pule'anga (Ngaahi 'Akauni 'a e Pule'anga) mo e Ngaahi Fakamā'opo'opo Faka-Kuata kuo kakato mo maau mai ki he ta'u lolotonga pea kuo 'osi fakamo'oni kakato ki ai 'a e 'atita.
 - Ko e Ngaahi Fakamatala Pa'anga 'a e Pule'anga (Ngaahi 'Akauni 'a e Pule'anga) ki he ta'u na'e ngata ki he 'aho 30 'o Sune, 2006, mo e Ngaahi Fakamā'opo'opo Faka-Kuata fekau'aki, na'e kakato pea fakamo'oni he 'aho 11 'o Fepueli, 2009. Ko e tala fakakaukau 'a e 'Ātita Seniale ki he Ngaahi 'Akauni 'a e Pule'anga pea mo e ngaahi Tohi Fakamo'oni 'Ātita 'a e 'Ātita Seniale ki he Ngaahi Fakamā'opo'opo 'o e Kuata takitaha na'e fakahoko ia 'i he 'aho 31 'o Ma'asi, 2009.
 - Ko e Ngaahi Fakamatala Pa'anga 'a e Pule'anga (Ngaahi 'Akauni 'a e Pule'anga) ki he ta'u na'e ngata ki he 'aho 30 'o Sune, 2007, mo e Ngaahi Fakamā'opo'opo Faka-Kuata fekau'aki, na'e kakato pea fakamo'oni he 'aho 11 'o Sepitema, 2009. Ko e tala fakakaukau 'a e 'Ātita Seniale ki he Ngaahi 'Akauni 'a e Pule'anga pea mo e ngaahi Tohi Fakamo'oni 'Ātita 'a e 'Ātita Seniale ki he Ngaahi Fakamā'opo'opo 'o e Kuata takitaha na'e fakahoko ia 'i he 'aho 15 'o Sepitema, 2009.
 - Ko e Ngaahi Fakamatala Pa'anga 'a e Pule'anga (Ngaahi 'Akauni 'a e Pule'anga) ki he ta'u na'e ngata ki he 'aho 30 'o Sune, 2008, mo e Ngaahi Fakamā'opo'opo Faka-Kuata fekau'aki, na'e kakato pea fakamo'oni he 'aho 14 'o 'Okatopa, 2009. Ko e tala fakakaukau 'a e 'Ātita Seniale ki he Ngaahi 'Akauni 'a e Pule'anga pea mo e ngaahi Tohi Fakamo'oni 'Ātita 'a e 'Ātita Seniale ki he Ngaahi Fakamā'opo'opo 'o e Kuata takitaha na'e fakahoko ia 'i he 'aho 20 'o 'Okatopa, 2009.
 - Na'e kei ai pe Tāla'a he Tala Fakakaukau 'a e 'Ātita he Ngaahi Fakamatala Pa'anga 'a e Pule'anga (Ngaahi 'Akauni 'a e Pule'anga). Na'e kei tupu 'a e tāla'a he fakakaukau 'a e 'Ātita mei he fakangatangata ko ia 'a e te'eki kakato 'a e ngāue ke fakapapau'i 'a e tu'unga 'o e ngaahi koloa mo e ngaahi mo'ua 'a e Pule'anga he faka'osinga 'o e ta'u fakapa'anga. 'Oku kei hokohoko atu pē 'a e ngāue pole lahi koeni ke fakakakato leva he kaha'u vave mai.
- ii. **Vakai'i 'o e ngaahi 'Akauni Pangikē 'a e Pule'anga.**
- Na'e kei fakahoko lelei aipē 'e he va'a 'Akauni 'a e Falepa'anga 'a hono vakai'i fakalelei faka'aho he lolotonga 'a e ta'u 'a e ngaahi fehū'aki he katoa 'o e ngaahi 'akauni pangikē 'a e Pule'anga 'o faka-taumu'a ki hono pule'i mo leva'i 'a e fetafe'aki 'a e pa'anga.

- Na'e toe fakahoko ha fengāue'aki vaofi ange mo e ngaahi pangikē koia 'oku nau tauhi 'a e ngaahi pa'anga 'a e Pule'anga koe'uhi ke malava hano ma'u mai 'a e ngaahi fakamatala pangikē he taimi vave ange ke malava ke fakahoko 'a e fefakafehoanaki 'a e ngaahi lēkooti faka-pa'anga he taimi vave mo pau ange. 'I he lolotonga 'a e ta'u, na'e malava ke toe vave ange mo maau 'a e ngaahi fefakafehoanaki 'a e ngaahi lēkooti pa'anga mo e ngaahi lēkooti pangikē.
- Ko e kamata koia 'a hono ngāue'aki 'o e ngāue faka-pangikē he 'initaneti he lolotonga 'a e ta'u ko ha fakalaka mo'oni ia ke malava 'a kinautolu kuo fakamafai'i kenau vakai ki he ngaahi palanisi 'a e ngaahi 'akauni pangikē 'a e Pule'anga 'i ha fa'ahinga taimi pē lolotonga 'a e 'aho pea mo siofi ha fiema'u ke faka-pa'anga.
- Na'e kei fakahoko aipē he lolotonga 'a e ta'u 'a e ngaahi fale'i ki he 'Eiki Minisitā mo e Sekelitali Pa'anga & Palani Faka-fonua fekau'aki mo e fakafuofua ki he tu'unga pa'anga.

iii. Pule'i 'o e Ngāue Faka-pa'anga – Ngaahi Hūmai mo e Hūatu 'o e ngaahi pa'anga 'a e Pule'anga.

- Na'e kei feinga aipe 'a e Tafa'aki Falepa'anga ke fakapapau'i 'oku lelei mo ngāue 'a hono pule'i 'o e ngaahi ngāue faka-pa'anga 'a e Pule'anga he lolotonga 'a e ta'u, pea 'i ai foki ha fa'unga ngāue pule lelei ke ne fakapapau'i ko e ngaahi fehū'aki faka-pa'anga kuo faka-mafai'i totonu 'oku faka-hoko, totongi totonu, pea kakato 'a hono faka-hū ki he polokalama faka-tauhitoi 'oku ngāue'aki 'e he Pule'anga.
- Ko e ngaahi faka-hū pa'anga 'a e ngaahi potungāue na'e kei vakai'i aipē he taimi pau 'aki 'a hono sivi'i faka'aho 'a e ngaahi lēkooti faka-hū pa'anga ke fakapapau'i ko e ngaahi pa'anga kotoa 'a e Pule'anga kuo tānaki na'e kakato hono lekooti, tonu 'a hono faka-hū ki he vouti hūmai totonu, pea faka-hū kakato 'a e pa'anga ki he pangikē pē falepa'anga he taimi totonu, 'o malava ai ke tala 'a e pa'anga totonu kuo hūmai koe'uhi ko hono leva'i 'o e fetafe'aki 'a e pa'anga.
- Na'e faka-fiemālie 'aupito pē 'a e faka-hoko fatongia 'a e Tafa'aki Falepa'anga 'a honau fatongia angamaheni koia ko hono sivi'i mo lēkooti 'a e ngaahi pa'anga hūmai mo e ngaahi fakamole he lolotonga 'a e ta'u.
- Ko e taha he ngaahi fakamole lalahi he lolotonga 'a e ta'u ko e ngaahi fakamole koia ki he Hilifaki Kalauni. Na'e kei tauhi aipē 'e he Tafa'aki Falepa'anga 'a e tu'unga ngāue ma'olunga hono fakapapau'i ko e ngaahi fakamole kotoa pē mei he ngaahi pa'anga 'a e Pule'anga na'e fakatatau ki he ngaahi lao mo e ngaahi tu'utu'uni ngāue mo e founa fakahoko ngāue kuo fokotu'u ke pule'i'aki 'a hono totongi atu ha pa'anga mei he ngaahi pa'anga 'a e Pule'anga.
- Ko e ngaahi fakamole kotoa pē na'e fakapapau'i 'oku totongi mei he vouti totonu mo 'i ai ha pa'anga fe'unga ai koe'uhi ke fakapapau'i aipē 'a e tonu 'o e vouti 'oku to'o, pea ta'ofi foki mo hano totongi atu mei ha vouti na'e te'eki ai ha pa'anga fe'unga ai koe'uhi na'a faka-tupunga ha hulu e fakamole mei he vouti koia.
- Tanaki atu, ko e ngāue lahi na'e fakahoko ke fakalalakalaka pea toe falala'anga ange 'a e ngāue 'a e Tafa'aki Falepa'anga, pea tokoni ke lelelange 'a e ongoongo 'o e Pule'anga, 'aki hono fakapapau'i 'oku totongi he taimi vave ange 'a e ngaahi mo'ua ki he ngaahi kautaha pe kakai faka-fo'ituitui kuo nau fakahoko ha ngāue ma'ae Pule'anga, ka 'i he taimi tatau 'oku 'ikai ke hoko ia ke ta'efakahoko fakatatau ai ki he ngaahi lao mo e ngaahi tu'utu'uni ngāue mo e founa fakahoko ngāue kuo fokotu'u, tautautefito he ngaahi potungāue.
- Na'e malava lelei pe hono teuteu'i pea tufaki atu ki he ngaahi potungāue kenau fakamafai'i 'a e ngaahi totongi vāhenga 'a e kaungāue faka-Pule'anga he uike ua (2) kotoa

pē. Na'e fakapapau'i foki na'e totongi kakato mo taimi totonu atu ki he Poate Vāhenga Mālōlō 'a e ngaahi tokoni ki he pa'anga vāhenga mālōlō mei he 'inasi 'a e kaungāue pehē ki he 'inasi tokoni 'a e Pule'anga

- 'I he lolotonga 'a e ta'u, na'e fakahoko 'a e ngāue lahi ke toe vāofi ange 'a e fengāue'aki 'a e Tafa'aki Falepa'anga mo e ngaahi potungāue ke fakapapau'i 'oku nau fakahoko taimi totonu mai 'a e nofo ha tokotaha mei he ngāue koe'uhi ke malava ke ta'ofi 'a e fa'a totongi hulu he vāhenga 'o e kaungāue pehē.
- Na'e fakapapau'i ma'upē he va'a sivi vausia 'a e Tafa'aki Falepa'anga, he lolotonga 'a e ta'u, 'oku totongi 'a e vahe 'a e kaungāue lau'aho mo e kaungāue aleapau he taimi totonu. Na'e fa'u foki mo ha lēkooti makehe ke fakahoko 'aki 'a hono vakai'i mo muimui'i'aki 'a e tu'unga 'o e tokolahi 'a e kaungāue lau'aho mo e kaungāue aleapau he ngaahi potungāue takitaha.
- Na'e kei fakahoko aipē 'e he Tafa'aki Falepa'anga 'a e ngaahi fale'i lelei he taimi kotoa ki he ngaahi potungāue pea pehē ki he ngaahi kautaha ki he founa ke fakahoko lelei 'a hono pule'i 'o e ngaahi ngāue faka-pa'anga 'a e Pule'anga pea fakahoko mo hono ngaahi tu'utu'uni ngāue mo e founa fakahoko ngāue, 'a ia 'oku mātu'aki mahu'inga ke fakahoko fakatatau mo muimui ki ai 'a e ngāue faka-pa'anga kotoa pē 'a e Pule'anga, tautautefito he taimi kuo teu ai ke fakahoko ha fakamole 'e kaunga mo totongi mei he ngaahi pa'anga 'a e Pule'anga.
- Na'e mahino pē 'a e mātu'aki fiema'u ke toe faka-lakaange 'a e 'ilo mo e taukei 'a e kaungāue pa'anga he ngaahi potungāue ke malava 'o muimui mo fakahoko fakatatau 'enau ngaahi ngāue faka-pa'anga ki he ngaahi lao mo e ngaahi tu'utu'uni ngāue kuo fokotu'u tautautefito ki hono fakatau mai ha koloa pē ngāue.
- 'I he fakalukufua, na'e faka-fiemālie pē 'a e ngāue 'a e kaungāue he Tafa'aki Falepa'anga lolotonga e ta'u 2008, ki hono fakapapau'i ko e founa pule'i faka-pa'anga lelei 'oku ngāue'aki ki hono tokanga'i 'a e hūmai mo e hūatu he ngaahi pa'anga 'a e Pule'anga 'i he ngaahi potungāue. Na'e feinga ma'u pe 'a e Tafa'aki Falepa'anga ke fakapapau'i 'oku fakahoko tatau 'a e ngaahi ngāue faka-pa'anga 'a e ngaahi potungāue mo e ngaahi lao, ngaahi tu'utu'uni, mo e ngaahi founa ngāue kuo fokotu'u kene takiekina mo pule'i 'a hono tānaki mai mo totongi atu 'a e ngaahi pa'anga 'a e Pule'anga, fakapapau'i 'oku malu mo maa'u 'a e ngaahi koloa 'a e Pule'anga, 'o malava leva ke tokoni ki he toe faka-lakaange mo tu'unga faka-fiemālie 'a e ngāue 'a e Potungāue Pa'anga. .

iv. Fakafo'ou 'o e Polokalama Faka-Tauhitoi (Sun system).

- Na'e fakafo'ou ke hiki hake 'a e polokalama faka-tauhitoi (sunsystem) ki he tu'unga fo'ou mo lelelange ko e Sun 5.0 he lolotonga 'a e ta'u. Ko e fakafo'ou koeni 'o toe lahiange 'a e ngaahi polokalama fo'ou mo lelei ke ngāue'aki ke fakapapau'i aipē 'a e kakato mo e tonu 'a hono lēkooti 'o e ngaahi ngāue faka-pa'anga 'a e Pule'anga pea mo e fakamatala ke teuteu mei ai.
- Kuo faka-fatongia'aki 'a e tokotaha ngāue he Tafa'aki Falepa'anga ke ne vakai'i 'a e ngaahi faka-hū 'o e ngaahi ngāue faka-pa'anga kotoa pē ki he Polokalama Faka-Tauhitoi (Sunsystem) 'aki 'a hono fa'a sivi Fakapapau'i Lelei 'aupito mo fakapapau'i 'oku pukepuke 'a e falala'anga 'o e fa'unga tauhitoi 'oku ngāue'aki e he Pule'anga.

v. Vakai'i 'o e Ngaahi Pa'anga Langa Fakalalaka.

- Na'e ngāue mālohi aipē 'a e va'a ki he Poloseki Fakalalaka ke fefakafehoanaki 'a e ngaahi lekooti 'o e ngaahi poloseki langa fakalalaka takitaha ki he tefito'i lekooti

koia 'a e Tafa'aki ki he Tokoni mo e Pule'i Ngaahi Poloseki. Na'e fakahoko eni ke fakapapau'i 'a e kakato mo e tonu 'o e ngaahi tohi 'o e ngaahi poloseki 'oku tauhi pea mo tala 'a e potungāue/kautaha totonu 'oku fatongia'aki hono teuteu mo fakamo'oni'i 'a e Ngaahi Fakamatala Fakamole 'o e ngaahi poloseki ki he ngaahi kautaha tokoni.

- Na'e toe fakahoko foki he va'a ni 'a e ngaahi ngāue fale'i ki he founa tauhitohi totonu 'o e ngaahi poloseki langa fakalalaka pea mo e founa tauhitohi 'oku ngāue'aki 'e he Pule'anga ki he ngaahi potungāue, ngaahi kautaha fakahoko e ngāue 'o e poloseki, mo e ngaahi kautaha tokoni.

vi. Tokanga'i 'o e Ngaahi Mo'ua Nō

- Na'e fakahoko lelei 'e he kaungāue 'o e va'a Tokanga'i 'o e Ngaahi Mo'ua Nō he Tafa'a'aki Falepa'anga 'a hono vakai'i lelei mo taau 'a e ngaahi mo'ua nō kotoa pē 'a e Pule'anga, faka-toloua 'a e faka-lotofonua mo ia ki muli, ke fakapapau'i 'oku fakatatau mo e Lao ki hono Pule'i 'a e Ngaahi Ngāue Faka-Pa'anga 'a e Pule'anga 2002, ngaahi tu'utu'uni ngāue mo e founa fakahoko ngāue ki he ngaahi mo'ua nō, lekooti taimi vave mo totonu 'a e fakaiiki ki he ngaahi nō takitaha ki he Polokalama 'oku ngāue'aki ki hono tauhi 'o e Ngaahi Nō, pea mo hono totongi taimi totonu atu 'a e ngaahi nō.
- Na'e kau he ngaahi ngāue ne fakahoko he va'a ki hono Tokanga'i 'o e Ngaahi nō, ko'enau kau atu mo 'oatu e ngaahi fale'i mo e ngaahi fakamatala pou pou mo 'aonga ki he fai tu'utu'uni 'a e ngaahi komiti 'oku nau tokangaekina 'a e Langa Fo'ou 'o Nuku'alofa 'aki 'a e pa'anga nō mei Siaina.

vii. Va'a ki hono Tokanga'i 'a e Ngaahi Koloa 'a e Pule'anga

- Na'e fokotu'u pea kamata ngāue he lolotonga 'a e ta'u 'a e va'a fo'ou ki hono Tokanga'i 'a e Ngaahi Koloa 'a e Pule'anga 'i he malumalu 'o e Va'a Tokanga'i e Ngaahi Nō mo e Ngaahi Koloa 'a e Pule'anga.
- Ko e taumu'a ke tokanga e va'a fo'ou ni ke fakapapau'i 'oku pule'i lelei 'a e ngaahi koloa 'a e Pule'anga pea lēkooti totonu mo kakato, pea mahu'inga ange, ke fakapapau'i 'oku tauhi malu mo maau 'a e ngaahi koloa koeni he taimi kotoa pē.
- Na'e fakahoko lelei 'e he kaungāue 'a e Va'a Tokanga'i 'o e Ngaahi Koloa 'a hono vakai'i lelei 'a e tu'unga 'o e ngaahi koloa 'a e Pule'anga 'aki 'a e ngaahi fetu'utaki vāofi mo e ngaahi potungāue pea mo hono muimui'i 'a e tu'unga takitaha 'o e ngaahi Lēsisita 'o e Ngaahi Koloa, Ngaahi Mo'ua te'eki ke Tānaki mai, pea mo e Ngaahi Mo'ua te'eki ke totongi atu.
- Na'e toe tokanga'i foki he va'a ni 'a hono fakatau atu 'a e ngaahi koloa 'a e Pule'anga he lolotonga 'a e ta'u.

viii. Ngaahi ngāue 'a e Ngaahi Va'a Falepa'anga he Ngaahi 'Otu Motu

Na'e kei fakahoko lelei aipē, he lolotonga 'a e ta'u, 'a hono pule'i mo tokanga'i 'e he ngaahi Va'a Falepa'anga he ngaahi 'Otu Motu 'a e ngaahi ngāue faka-pa'anga 'a e ngaahi va'a 'o e Pule'anga he ngaahi 'Otu Motu lalahi. Na'e toe faka-fatongia'aki foki 'a e ngaahi Va'a Falepa'anga ni 'a e ngāue Faka-Positi 'Ofisi, Faka-Kasitomu, mo e Malini mo e Taulanga.

ix. Ngaahi Fakahinohino Faka-Falepa'anga

- Na'e hokohoko atu pe hono tukuatu mei he Tafa'aki Falepa'anga 'a e Ngaahi Fakahinohino Faka-Falepa'anga ke ne tataki mo fakahinohino 'a e ngaahi tu'utu'uni ngāue mo e founga fakahoko ngāue faka-pa'anga ki he ngaahi potungāue, lolotonga 'a e ta'u, ke fakalalakaka'aki 'a 'enau fakahoko ngāue faka-pa'anga ke fakatatau ki he ngaahi tu'utu'uni ngāue mo e ngaahi founga tauhitohi totonu.
- 'Oku kei fakahoko 'a e ngāue ki hono teuteu'i 'a e Fakahinohino Faka-Falepa'anga 'a ee 'oku fiema'u he *kupu 45* 'o e *Lao ki hono Pule'i 'a e Ngaahi Pa'anga 'a e Pule'anga*. 'Oku 'amanaki ke kakato 'a e ngāue koeni pea tukuatu lolotonga e ta'u 2009.

x. Fengāue'aki vaofi mo e ngaahi Tafa'aki kehe 'o e Potungāue Pa'anga & Palani Fakafonua

- Na'e kei kau atu aipē 'a e ni'ihī 'o e kaungāue 'a e Tafa'aki Falepa'anga ki he ngaahi kōmiti pe fakataha he ngaahi ngāue 'a e Potungāue. 'Oku kau ai 'a e ngāue mo e Tafa'aki Patiseti, Tafa'aki Tokoni mo e Poloseki, mo e 'Akauni.
- Ko e ngaahi tokoni 'aonga mei he kaungāue Tafa'aki Falepa'anga ki he ngaahi fakataha ni he lolotonga 'a e ta'u.

5.5.3 Kaungāue

Na'e 'i he toko 66 'a e kaungāue faka-kātoa 'a e Tafa'aki koeni he lolotonga 'a e ta'u, 'a ia ko e toko 25 ai ko e kaungāue 'i he ngaahi Va'a Falepa'anga he ngaahi 'Otu Motu. Na'e 'i ai mo e toko ua (2) na'e ngāue aleapau, pea toko fā (4) ko e kaungāue lau'aho.

Lolotonga 'a e ta'u, na'e kamata ngāue ai 'a e toko ua (2) fo'ou hili 'a e lava lelei 'ena feinga ako he sikolasipi pē 'a e Pule'anga ki he potungāue. Ko Stoney Viliami Tohi pea mo Fataki-'o-Tonga 'Ilolahia 'a ia na'e fokotu'u aipē kinaua ki he lakanga Tauhitohi, hiliange 'a e lava'i lelei 'a hona takitaha mata'itohi he Tauhitohi mei he 'Univēsiti 'o e Pasifiki Tonga, Fisi.

Tānaki atu, na'e 'i ai 'a e ngaahi fehikitaki, ngaahi fokotu'u lakanga fo'ou, mo e ngaahi hiki hake ki he ngaahi lakanga mā'olunga ange na'e tali he lolotonga 'a e ta'u. Ko kinautolu eni:

Hingoa 'o e Tokotaha Ngāue

Lakanga ne fokotu'u fo'ou/hiki hake ki ai

1. Mr Tiofilusi Tiueti	Tokoni Sekelitali Pa'anga
2. Mrs Makeleta T. Siliva	Tauhitohi Pule Ma'olunga
3. Mrs 'Ana Fakaola T. Lemani	Tauhitohi Pule Ma'olunga
4. Ms Fiona Maree Foliaki	Tauhitohi Pule Ma'olunga
5. Mrs Mary Jane Foliaki Moala	Tauhitohi Pule
6. Mr Sunia Foliaki Moala	Tauhitohi Pule
7. Mrs Tupou Halatanu	'Ofisa Tauhitohi Pule Ma'olunga
8. Mr Taulango Manukeu	'Ofisa Tauhitohi Pule Ma'olunga
9. Ms Tu'itamala Vaka	Tauhitohi Ma'olunga
10. Ms Toakase Panisia Pele	Tauhitohi Ma'olunga
11. Mrs Kelela Afu Leha'uli	'Ofisa Tauhitohi Pule
12. Mr Kaivei Hoeft	'Ofisa Tauhitohi Ma'olunga
13. Mr Samuela Vivili	'Ofisa Tauhitohi Ma'olunga
14. Mr Falakiko 'Asisi Po'uhila Ma'olunga	Tokoni 'Ofisa Tauhitohi
15. Mr Ma'afu Leha	'Ofisa Tauhitohi
16. Mr Kilifi Polutele	'Ofisa Tauhitohi
17. Ms Sesilia Grewe	Tokoni Tauhitohi

18. Ms Lisipesi Tu'akoi	Tokoni Tauhitohi
19. Ms Nanise Lolohea	Tokoni Tauhitohi
20. Mrs Danphy Tu'i'onetoa	Tokoni Tauhitohi
21. Ms 'Aivi Telefoni	Tokoni Tauhitohi
22. Ms Lepolo Lomavita	Tokoni Tauhitohi
23. Ms Fononga Hu'akau	Tokoni Tauhitohi
24. Mrs Vakaloloma Finau	'Ofisa Pa'anga
25. Mrs 'Uliafu Fakatulolo	'Ofisa Fakahokongāue Pa'anga
26. Mrs Veisia Mafi	Kalake Kalasi I
27. Mrs Senitila 'Asikia	Kalake Kalasi I
28. Mr 'Amini Afu	Kalake Kalasi I
29. Mr Tevita Tongia	Kalake Kalasi I
30. Mrs Lepolo 'Ilolahia	Kalake Kalasi II
31. Mrs Lavender Manu	Kalake Kalasi II
32. Mrs 'Alisi Vaka	Kalake Kalasi II
33. Ms Setaita Paea	Kalake Kalasi II
34. Ms Sela Tauheluhelu	Kalake Kalasi II
35. Ms Lesieli Halafihi	Kalake Kalasi II

Na'e hoko 'a e fakamasiva lahi ki he Tafa'aki Falepa'anga 'a e mole atu 'a e si'i kaungāngāue ko si'i 'Alisi Ma'u, Tokoni 'Ofisa Tauhitohi Mā'olunga, 'a ia na'a ne si'i hiki atu 'i he mahina Siulai 2008, hiliange 'ene fe'ao mo e mahaki fakaesino he ngaahi taimi. Ko e tokotaha na'e ngāue mālohi pea mo fakamaatoato. Ko e mole lahi mo'oni eni ki he tafa'aki Falepa'anga kae'uma'aa 'a e potungāue mo e Pule'anga.

'I he lolotonga 'a e ta'u, na'e 'i ai 'a e ni'ihi 'a e kaungāue ne fakahoko 'enau mālolō faka-ta'u mei he ngāue, ka na'e 'i ai mo e ni'ihi ne 'ikai malava ke fakahoko 'enau mālolō koe'uhi pē ko e fiema'u 'a e ngāue kenau kei ngāue atu pe. Na'e fakahoko pē foki he ni'ihi e kaungāue 'a e ngaahi poaki mālolō kehe pē hangē ko e mālolō makehe, poaki mālolō ko e 'alu ako, mālolō angamaheni, pea mo e puke.

5.5.4 Ngaahi Polokalama Ako mo e Folau ki Muli

'Oku faka-lotolahi'i ma'u pē 'a e kaungāue 'o e Tafa'aki Falepa'anga kenau kau atu ki he ngaahi polokalama ako fakalalaka 'oku 'ataa mo lava kenau ma'u faingamalie ki ai koe'uhi ke tupulekina lahiange 'enau 'ilo mo e taukei ki he ngaahi me'a 'e tokoni lelei ki he' enau ngāue.

- i. Na'e kau atu 'a e kaungāue 'e ni'ihi ki he ngaahi polokalama ako fakalalaka kehekehe 'i he ngaahi tu'unga kehekehe. Na'e kau heni 'a e: ako ki he ngaahi sivi ki he tu'unga faka-palofesinale he tauhitohi; ako faka-taimi he va'a ako kitu'a 'a e 'Univēsi 'o e Pasifiki Tong; ako ki he Faka'ilonga Tipiloma mo e Tohi Fakamo'oni he Tauhitohi 'a e CDTC, mo e ngaahi polokalama ako pehē. .
- ii. Na'e kau atu 'a e ni'ihi he kaungāue ki he ngaahi ako kehekehe faka-lotofonua ki he founa pule'i 'o e ngāue faka-pa'anga mo e ngaahi ako ki he Polokalama Faka-Tauhitohi 'oku ngāue'aki he Falepa'anga (Sunsytem) 'a ia na'e fakahoko he kautaha Eclipse Computing Pty Ltd.
- iii. Na'e hokohoko atu aipē foki mo hono ako'i e kaungāue he lolotonga hono fakahoko e ngāue he lolotonga 'a e ta'u ke nau 'ilo pea mahinoange 'a e ngaahi tu'utu'uni ngāue mo e founa fakahoko ngāue 'o e ngaahi ngāue faka-pa'anga. Ko e taumu'a 'o e ngaahi akongāue pehe ni ke fakalalaka aipē kimu'a 'enau 'ilo mo e taukei faka-ngāue pea mo ta'ota'ofi foki ha ala hoko 'a e fehaalaaki ko e 'ikai fakahoko fakatatau 'a e ngāue faka-pa'anga mo e

ngaahi lao mo e ngaahi tu'utu'uni pea mo e ngaahi founa ngāue faka-pa'anga kuo fokotu'u ke muimui ki ai.

iv. Lolotonga 'a e ta'u, na'e kau atu 'a e ni'ihii 'o e kaungāue 'a e Tafa'aki Falepa'anga ki he ngaahi faingamālie ako, ngaahi fakataha, pea mo e ngāue ki tu'aPule'anga, hangē koeni:

- *"Ātita Faka-lotofonua & Pule'i faka-lotofale ki he kau 'Ātita Faka-lotofonua Mā'olunga mo e kau Pule ngāue",* Singapoa (21 Sanuali – 1 Fepueli, 2008);
- *"Fakataha hono 8 'a e ACP ki he Kau 'Ofisa Fakamafai Faka-fonua mo Faka-feitu'u",* Pulaasolo, PELESIUME (28 – 31 Sanuali, 2008);
- *"Ngāue Faka-Falepa'anga he 'Ofisi 'o e Hai Komisiona Tonga 'i Lonitoni",* Lonitoni, PILITĀNIA (1 – 4 Fepueli, 2008);
- *"Seminā ki hono vakai'i 'o e ngaahi tokoni 'a e Komisoni ki he ngaahi fonua mēmipa he ACP Feitu'u Pasifiki mo e ako ki he kau 'Ofisa Faka-mafai Faka-fonua mo Faka-feitu'u",* Suva, FISl (27-28 Fepueli, 2008)
- *"Fakataha Konifelenisi Fakata'u hono 3 'a e Kau Pule Pa'anga 'o e Ngaahi 'Otu Motu Pasifiki (PIFMA) ke alea'i 'a e Pule'i 'o e Koloa mo e Mo'ua mo e ngaahi me'a faka-kaungāue pē",* Koror, PALAU (25 – 27 Ma'asi, 2008);
- *"Fakataha ki he Pule'i 'o e Ngaahi Mo'ua Nō",* Lonitoni, PILITĀNIA (25 – 27 Sune, 2008);
- *"Ngaahi Tu'utu'uni Faka-'Ekonomika, Sekitōa Faka-Pa'anga mo e Fakafo'ou Faka-pa'anga",* Neniti, FISl (25 -29 'Aokosi 2008);
- *"Fa'unga Fakamatala ki he Pule'i Ngāue Faka-Pa'anga & Ātita Faka-lotofonua (FAKATAHA PIFMA)",* Nadi, FISl (15 – 17 'Okatopa 2008);
- *"Fakataha fakatahataha ke vakai'i mo sivi'i 'a e ngaahi mape langa 'o e Poloseki Langa 'o Nuku'alofa (Fakafofonga Faka-Tekinikale 'a e Pule'anga Tonga mo e Kautaha 'Enisina Sivile 'a Siaina),* Peisingi, LEPAPULIKA 'O E KAKAI 'O SIAINA (9 – 12 'Okatopa 2008);
- *"Ngāue Faka-Falepa'anga he 'Ofisi 'Amipasitōa Tonga 'i Peisingi",* Peisingi, LEPAPULIKA 'O E KAKAI 'O SIAINA (24 'Okatopa – 1 Nōvema, 2008)
- *"Konifelenisi 'a 'Ēsia mo e Pasifiki ki he Ngaahi Founa Malu'i 'o e Ngaahi Fakatamaki Faka-Natula Faka-tu'upakē Lalahi" Tokiō, SIAPANl (4-5 Novemba, 2008);*
- *"Seminā fika 9th EDF",* Nadi, FISl (10 – 20 Novema, 2008);
- *"Fakamalohi'i 'a e fengāue'aki 'a e Pule'anga mo e Kautaha Taautaha ki he Ngaahi Langa Lalahi he Feitu'u Pasifiki",* Pilisipeini, 'Aositelēlia (17 – 22 Nōvema, 2008);
- *"Polokalama Ako ki he Taki he Ngaahi Tafa'aki Faka-Pule'anga he Pasifiki : Langa 'o e Taukei,"* Lalotonga, 'OTU MOTU KUKI (23 – 28 Novemba, 2008);
- *"Ako ki he Kau Taki liki – Fakalele Faka-lotofonua",* Fukuoka, SIAPANl (13 Nōvema – 6 Tisema, 2008);
- *"GDDS/QEDS Fakakaukau Fakataha 'a e Pangikē 'a Māmani/IMF he Ngaahi Sitetisitika Faka-Kuata 'o e Ngaahi Mo'ua Nō mei Tu'a,"* Lonitoni, PILITĀNIA (1 – 3 Tisema, 2008).

6 Ngaahi Fakamole Faka-Polokalama

Na'e fuofua vahe'i ha \$66.1 miliona ki he potungāue 'i he faha'i ta'u fakapa'anga 2007/08. Na'e ngāue'aki ha peseti 'e 67 'o pa'anga ni 'a ia ko e pa'anga 'e \$43.4 miliona. Ko e fakamole fakalukufua 'a e potungāue pa'anga na'e tō loto pe 'i he patiseti. 'Oku hā eni 'i he Tēpile 8 'i lalo.

Tēpile 8. Ngaahi Fakamole 'i hono Faka-Fa'ahinga ki he Ngaahi Polokalama 2007/08

Hingoa 'o e Polokalama	'Esitimetri 2007/08 (\$)	Fakamole Totonu 2007/08 (\$)	(Si'isi'i)/Hulu 'i he 'Esitimetri (\$)
(01) Faka-Taki, Fale'i mo e Ngaahi Polokalama Tefito	1,474,222	978,489	(495,733)
(02) Va'a Pule & Tokangaekina 'o e Kau Ngaue	1,474,096	755,201	(718,895)
(03) Va'a Patiseti mo e Poloseki	1,294,858	329,043	(965,815)
(04) Va'a Tokoni mei Muli	2,865,022	43,197	(2,821,825)
(05) Va'a 'Ekonomika, Palani mo e Tu'utu'uni	6,206,958	235,365	(5,971,593)
(06) Va'a Fakamatala Fakatekinolosia	534,245	527,393	(6,852)
(07) Va'a Fakalele Ngaue Fakapa'anga	834,230	986,549	152,319
(08) Va'a Kau ki he Hu Koloa 'a e Pule'anga	358,775	25,134	(333,641)
(09) Penisoni 'a e Kau Ngaue Fakapule'anga mo e Ngaahi Monu'ia	6,230,299	6,605,143	374,844
(10) Ngaahi Fakalahi Fakapa'anga	14,393,248	9,784,920	(4,608,328)
(11) Sekitoo Fakalelei Faka'ekonomika 'a e Pule'anga	6,500,001	2,746,404	(3,753,597)
(12) Mo'ua 'a e Pule'anga	18,921,357	15,592,374	(3,328,983)
(13) Pa'anga Talifaki	5,000,000	4,810,000	(190,000)
Fakakātoa	66,087,311	43,419,212	(22,668,099)

Mei he: Potungāue Pa'anga, Pule'anga 'o Tonga

7 Kaungāue

7.1 Taki

Tēpile 9. Kaungāue Tafa'aki Taki

Tokolahi	Lakanga	Hingoa
'Ofisi 'o e Minisitā Pa'anga		
1	Minisitā Pa'anga	Hon. 'Otenifi Afu'alo Matoto
'Ofisi 'o e Sekelitali Pa'anga		
1	Sekelitali Pa'anga	'Aisake Valu Eke
Lahi 'o e 'ū Lakanga = 2; Lahi 'o e lakanga 'atā = 0 ; Tokolahi 'oku ngāue = 2		

7.2 Tafa'aki Tokoni Fakalukufua 'a e Potungāue

Tēpile 10. Kaungāue Va'a Pule mo e Tokangaekina 'o e Kaungāue

Tokolahi	Lakanga	Hingoa
1	Tokoni Sekelitali Pa'anga	Henry Cocker
1	Tokoni Sekelitali Pule	Siaosi 'Enosi Tu'ipulotu
1	Tokoni Sekelitali Ma'olunga	'Atā (1)
2	Tokoni Sekelitali	Pita Tu'ivai Pisila Naulala
1	'Ekonomisi	Melesungu Halaholo
1	'Ofisa 'Akaunitingi	Malia Ve'ehala
1	'Ofisa Fakahoko Ngāue	Talanoa mo e Fili Matu
1	'Ofisa Komipiuta Kalasi 2	Holeva Makaafi
2	'Ofisa Komipiuta Kalasi 3	Sesilili Moala Hopoi Keilini Makaafi
1	Tokoni Ngāue Fakakomipiuta	Concordia Taunaholo
2	Kalakie Kalasi 3	Edwina Fasi Lingisiva Fiva
2	Faka'uli	Mosese Fonokalafi Mafi Langi
1	Le'o	Sieli Paongo
Lahi 'o e 'ū Lakanga = 17; Lahi 'o e lakanga 'atā = 1 ; Tokolahi 'oku ngāue = 16		

Tēpile 11. Kaungāue Va'a Fakamatala Fakatekinolosia

Tokolahi	Lakanga	Hingoa
2	'Analisi Tekinolosia Fakakātoa	Pauli Kautoke Siosaia Vaipuna
4	Fa'u Polokalama Komipiuta	Viliami Tupou Alfred Ma'ake Soakai Siosifa Palelei 'Atā(1)
4	'Ofisa Komipiuta Kalasi 1	Loina Funaki Heneli Palu 'Atā (2)
1	'Ofisa Komipiuta Kalasi 2	Kesaia Havea 'Atuekaho
1	Tokoni Ngāue Fakakomipiuta	'Ilaisaane Tonga
Lahi 'o e 'ū Lakanga = 12; Lahi 'o e lakanga 'atā = 3 ; Tokolahi 'oku ngāue = 9		

7.3 Tafa'aki Patiseti mo e Founga Fakatau

Tēpile 12. Kaungāue Va'a Patiseti

Tokolahi	Lakanga	Hingoa
1	Tokoni Sekelitali Pa'anga	'Aholotu Palu
1	'Ekonomisi Taki	Heleni Lusitania Latu
1	'Ekonomisi Pule	Kilisitina Tuaime'i'api
3	'Ekonomisi Ma'olunga	Sione Fehoko Mosese Fatukala Vika Fe'iloakitau
2	'Ekonomisi	'Atā(2)
2	Tokoni 'Ekonomisi	'Ana Luvoluva Po'uli Lisita Hafoka
Lahi 'o e 'ū Lakanga = 10; Lahi 'o e lakanga 'atā = 2 ; Tokolahi 'oku ngāue = 8		

Tēpile 13. Kaungāue Va'a Founga Fakatau

Tokolahi	Lakanga	Hingoa
1	'Ekonomisi Pule	Talanaivini Vea
1	'Ofisa Fakatau	'Olivia Lafitani
Lahi 'o e 'ū Lakanga = 2; Lahi 'o e lakanga 'atā = 0 ; Tokolahi 'oku ngāue = 2		

7.4 Tafa'aki Tokoni mei Muli mo e Ngaahi Ngāue Fakalalakaka

Tēpile 14. Kaungāue Tafa'aki Tokoni mei Muli mo e Ngaahi Ngāue Fakalalakaka

Tokolahi	Lakanga	Hingoa
1	Tokoni Sekelitali Pa'anga	Balwyn Fa'otusia
2	'Ekonomisi Pule	Winston Halapua Natalia Palu
2	'Ekonomisi Ma'olunga	'Atā(2)
1	'Ekonomisi	'Onetoto 'Anisi
1	'Ofisa Poloseki Ma'olunga	'Atā (1)
1	'Ofisa Poloseki	Sipatilaiti Fusikata
1	Tokoni 'Ofisa Poloseki	Salote Finau
Lahi 'o e 'ū Lakanga = 9; Lahi 'o e lakanga 'atā = 3 ; Tokolahi 'oku ngāue = 6		

7.5 Tafa'aki Tu'utu'uni Faka'ikonomika, Sosiale mo e Palani

Tēpile 15. Kaungāue Tafa'aki Tu'utu'uni Faka'ikonomika, Sosiale mo e Palani

Tokolahi	Lakanga	Hingoa
1	Tokoni Sekelitali Pa'anga for Finance	Lesieli Tufui Faletau
1	'Ekonomisi Pule	Sione Faleafa
3	'Ekonomisi Ma'olunga	'Ana Ika 'Ilaisaane Lieti Sili 'Atā (1)
1	Tokoni Ngaue Fakakomipiuta	Sulieti Piliu
1	Tokoni 'Ekonomisi	Ma'ata Mafi
1	Tokoni Ngaue Faka'ofisi	Uina Paea
1	'Ofisa Poloseki	'Atā(1)
Lahi 'o e 'ū Lakanga = 9; Lahi 'o e lakanga 'atā = 2 ; Tokolahi 'oku ngāue = 5		

7.6 Tafa'aki Fakalele 'o e Ngāue Fakapa'anga

Tēpile 16. Kaungāue Tafa'aki Fakalele 'o e Ngāue Fakapa'anga

Tokolahi	Lakanga	Hingoa
1	Tokoni Sekelitali Pa'anga for Finance	Tiofilusi Tiueti
3	'Akauniteni Taki	Makeleta Siliva 'Ana Fakaola 'I Fanga Lemani Fiona Maree Foliaki
2	'Akauniteni Pule	Sunia Foliaki Moala Mary Jane Foliaki Moala
2	'Ofisa 'Akaunitingitaki	Tupou Halatanu Taulango Manukeu
1	'Ofisa 'Akaunitingitaki Pule	Kelela Afu Leha'uli
3	'Akauniteni Ma'olunga	Toakase Pele Tu'itamala Vaka Sefita Tangi Jr
2	'Ofisa 'Akaunitingitaki Ma'olunga	Kaivei Hoeft Samuela Vivili
6	'Akauniteni	Stoney Tohi Fataki 'Ilolahia 'Atā(4)
1	'Ofisa Tokoni 'Akaunitingitaki Ma'olunga	Falakiko 'Asisi Po'uhila
1	'Ofisa 'Akaunitingitaki Tipiloma	Tu'ipulotu Tuaimai'api
2	'Ofisa 'Akaunitingitaki	Kilifi Polutele Ma'afu Leha
7	Tokoni 'Akauniteni	Sesilia Grewe Lisipesi Tu'akoi Nanise Lolohea Danphy Tu'l'onetoa 'Aivi Telefoni Lepolo Lomaivita Fononga Hu'akau
1	Kesia Pa'anga	Vakaloloma Finau
1	'Ofisa Ngaue Fakapa'anga	'Uliafu Faktatulolo
1	'Ofisa Komipiuta Kalasi 2	Losaline Afeaki
5	Kalake Kalasi 1	'Ilisapesi Lokotui

		Veisia Mafi Tevita Tongia Meliame Kulitapa Sione Paongo
5	Kalake Kalasi 2	Teliki Niu Lepolo 'Ilolahia 'Alisi Vaka Tevita Kaufusi Lavendar K Manu
2	Kalake Kalasi 3	Lingisiva Fiva 'Atā (1)
Ngaahi Va'a Fakapa'anga		
<u>Va'a Falepa'anga, Vava'u</u>		
1	Pule Va'a Falepa'anga	Paula Tafitu'a
1	'Ofisa 'Akaunitingi Ma'olunga	'Atā(1)
1	Kalake Kalasi 1	Tevita 'Iohani Wolfram
4	Kalake Kalasi 2	Setaita Paea 'Ilaisaane Vaka Sela Tauheluhelu Lesieli Halafihi
1	'Ofisa Komipiuta Kalasi 3	Loseli Hala'ufia 'Unga
1	Faka'uli	'Atā
4	Kalake Kalasi 3	Sela Tauheluhelu Fine M. Kale 'Atā(2)
<u>Va'a Falepa'anga, Ha'apai</u>		
1	Pule Va'a Falepa'anga	Samiuela Fakatou
1	'Ofisa Tokoni 'Akaunitingi Ma'olunga	Similai Mateaki
1	Kalake Kalasi 1	Viliami Latu
2	Kalake Kalasi 2	Visesio Sakopo Siupeli Pulu
1	Tokoni Ngāue Fakakomipiuta	Lesita Taumoe'anga
1	'Ofisa Tanaki Pa'anga Kalasi 3	Vai'asini Finau
1	Faka'uli	Tanginoa Fakahua
<u>Va'a Falepa'anga, 'Eua</u>		
1	Pule Va'a Falepa'anga	Fosita Masi
1	Kalake Kalasi 2	'Amini Afu
1	Tokoni Ngāue Fakakomipiuta	Lupe Tu'ivai
1	Faka'uli	Sione T. Ulakai
<u>Va'a Falepa'anga, Niuatoputapu</u>		
1	Pule Va'a Falepa'anga	Siosifa Lauti Fe'iloakitau
1	Kalake Kalasi 3	Siokapesi Niu'unga
<u>Va'a Falepa'anga, Niufo'ou</u>		
1	Pule Va'a Falepa'anga	Vea Latu
1	Kalake Kalasi 2	Kausangato Tonga
Lahi 'o e 'ū Lakanga = 75; Lahi 'o e lakanga 'atā = 9 ; Tokolahi 'oku ngāue = 66		

**Pulusi 'e he
Potungāue Pa'anga
2009**